



WORKSHOP 1

La Educación Inclusiva como incorporación a la Ciudadanía

Juan Eduardo Garces Huidobro

La Educación Inclusiva como incorporación a la Ciudadanía



Juan Eduardo García-Huidobro
Universidad Alberto Hurtado

48th session of the International Conference on Education (ICE) Geneva, 25-28 November 2008

Presentación

Esta presentación se sitúa en el nivel de las políticas educativas –*horizonte normativo*– y plantea una tesis subyacente que prefiero explicitar de entrada:

→ *La masificación de la educación y la ampliación de la educación obligatoria están sobrepasando las concepciones que poseemos sobre inclusión y equidad educativa y obligan a redefinirlas*

❖ CAMINO DE REFLEXIÓN → ¿educación inclusiva?

Sumario

- I. ¿Qué entender por educación inclusiva?
- II. Situación de la “inclusión” educativa en América Latina
- III. Inclusión y políticas educativas: interrogantes

¿Qué entender por educación inclusiva?

Inclusión ← **opuesto a** → exclusión

ayer (I) excluidos → discapacitados

(II) excluidos → pobres

(III) Inclusión **hoy**: perspectiva para pensar educación desde el derecho a la educación (BIE, 2008). Se reconceptualiza los esfuerzos por superar los mecanismos de selección social y se liga inclusión con la adquisición de los saberes requeridos para vivir y convivir en un mundo complejo (Aguerrondo, 2008)

¿Qué entender por educación inclusiva?

(IV) Inclusión revisitada: ¿A dónde incluye (o debería incluir) la incorporación a la escuela?

“Rito de pasaje” → incorpora a sociedad
→ con “carácter”, “función”
que no se poseía antes,
“performativo”
→ construcción de la democracia

En democracia → escuela espacio donde todos se encuentren y reconozcan como iguales, aceptando y valorando las diferencias

Condición: escuelas integradas socialmente

Niveles de inclusión/exclusión educativa



1. Cobertura (los que no están)

- a. Nunca estuvieron (exclusión TOTAL)
- b. Desertaron (exclusión TEMPRANA)

2. Aprendizaje (los que no aprenden) (inclusión ENGAÑOSA)

- a. Forma aparente de inclusión
- b. Circuitos de diferente calidad

3. Integración

(segregación: experiencia escolar limitada)

- No incluye en la “democracia”

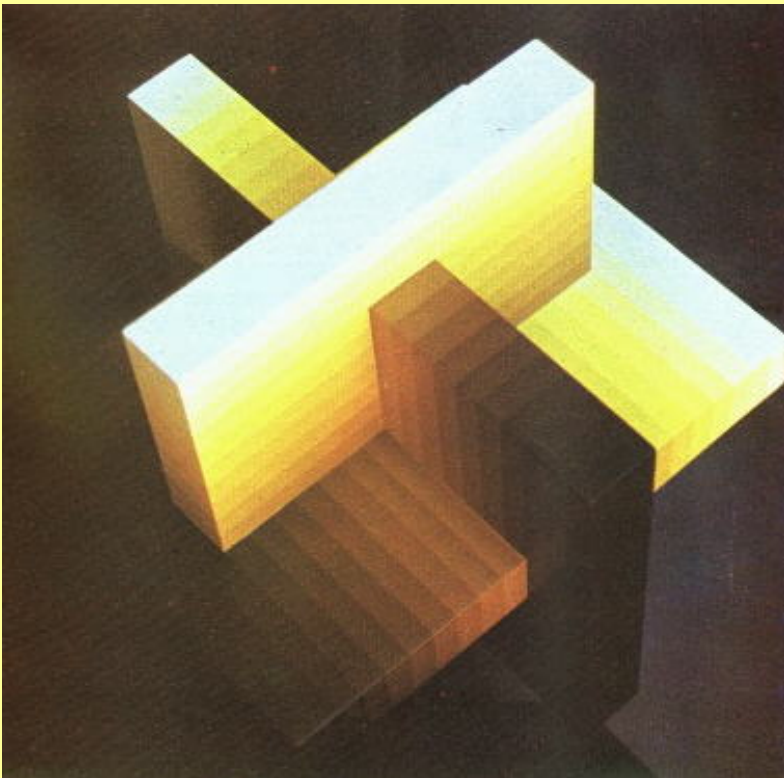
Momentos de la educación republicana en Latinoamérica

<p>Cobertura ¡educación para todos!</p>	<p>Escuela → identidad y unidad de la nación – Educación Obligatoria – Ampliar ciudadanía – educación pública</p>	<p>Siglo XIX 1920</p>
<p>Cobertura Aprendizaje ¡educación de calidad para todos!</p>	<p>Énfasis en calidad y equidad Conceptos Estelares (Braslowsky)</p>	<p>desde 1990</p>
<p>Cobertura Aprendizaje Inclusión Integración ¡la misma educación para todos!</p>	<p>Tema emergente No se vislumbra “ideario”... Integración todavía no es demanda compartida ¿Lo será?</p>	<p>HOY</p>

Un caso ...

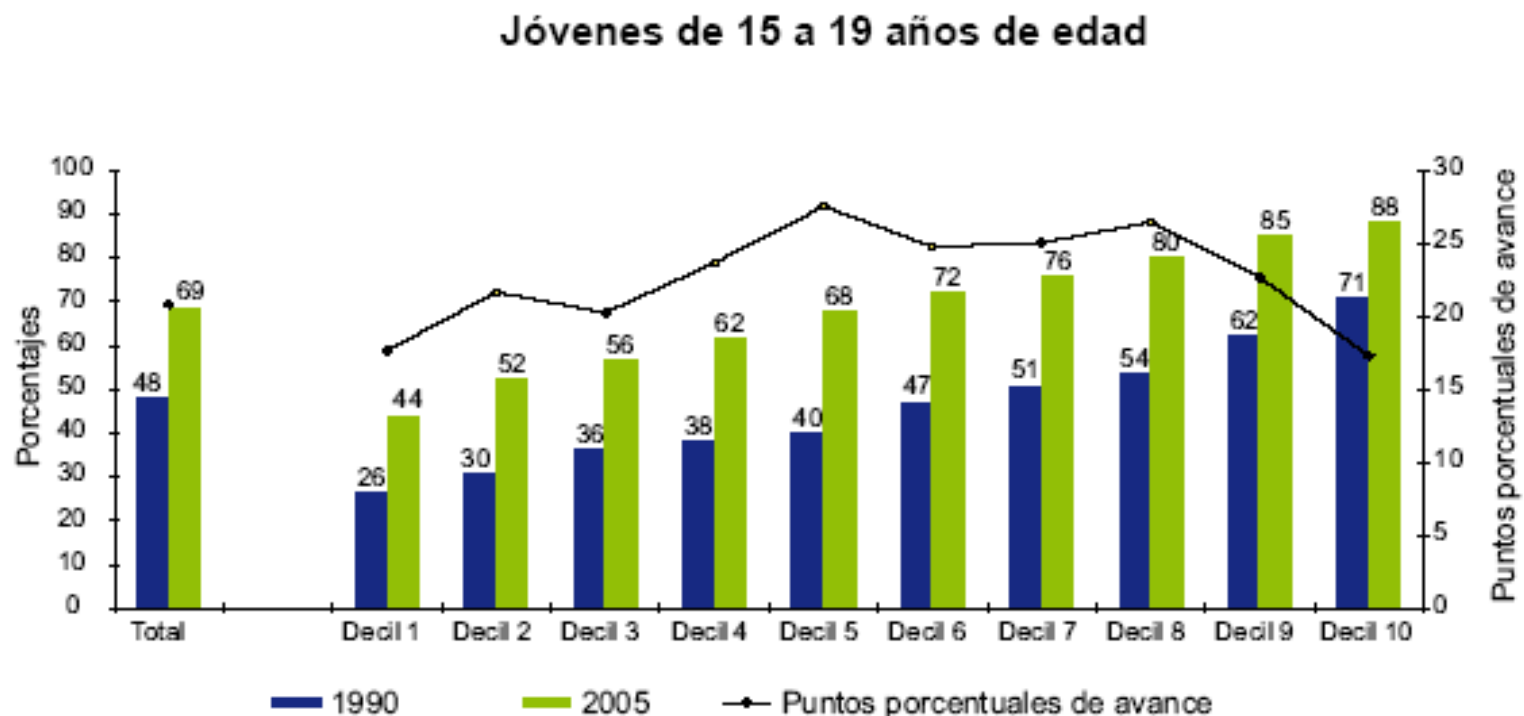


Cobertura



- **Grandes avances en América Latina**
 - Primaria: universalización lograda
 - Secundaria: **gran salto**
 - Rezago preescolar
 - Educación superior: ¡ahora!
- **Masificación muy desigual**
 - Según NSE y educativos
 - Campo / Ciudad
 - Origen étnico

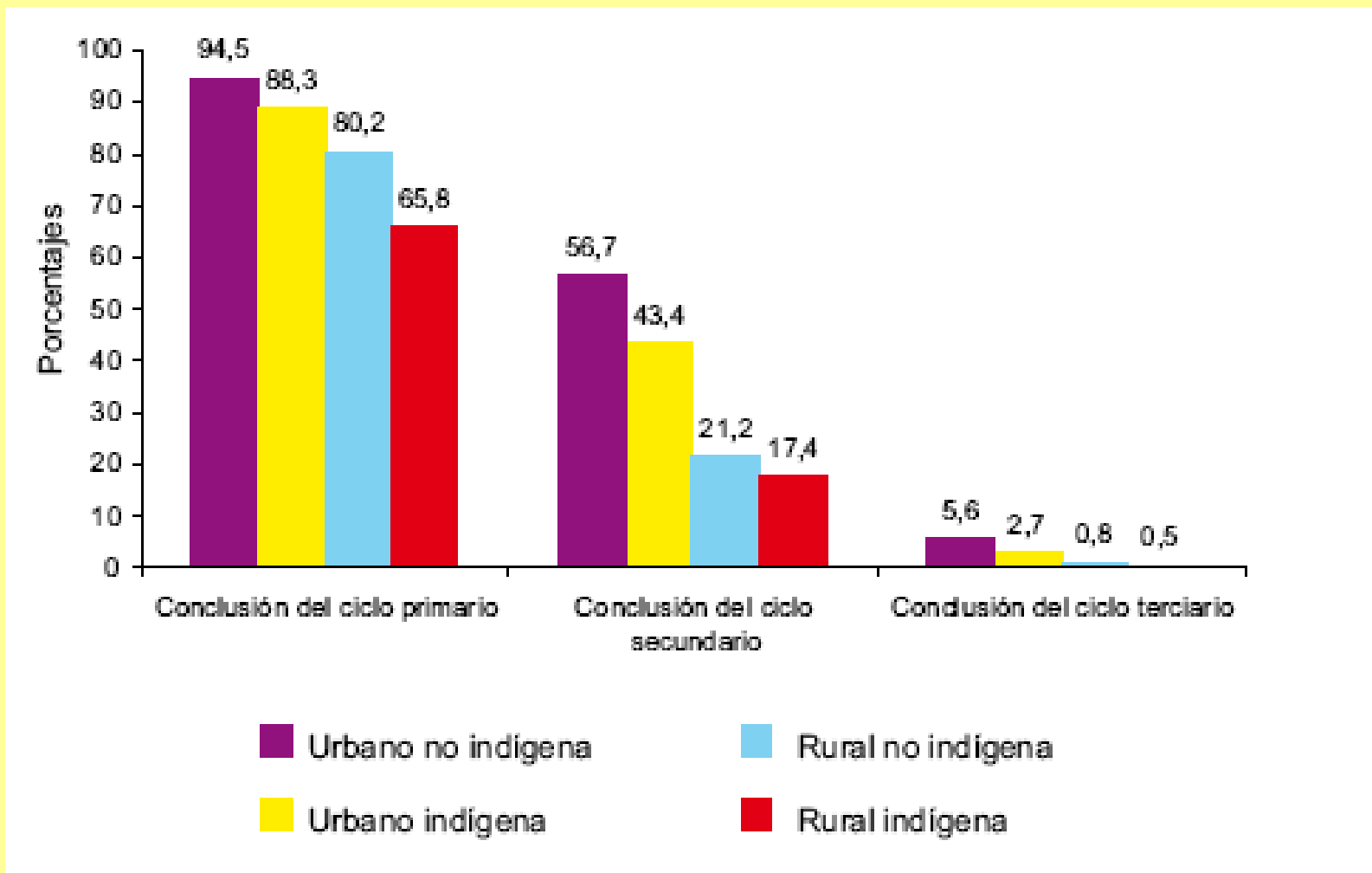
América Latina (17 países): jóvenes (15 a 19 años) en progresión oportuna final secundaria, por deciles de ingreso



Razón de rezagados entre Q1 y Q5, varió de 2,5 a 3,8 veces.

Fuente:Cepal, 2007

América Latina (16 países): Logro educativo según área de residencia y pertenencia étnica. Alrededor del 2005.

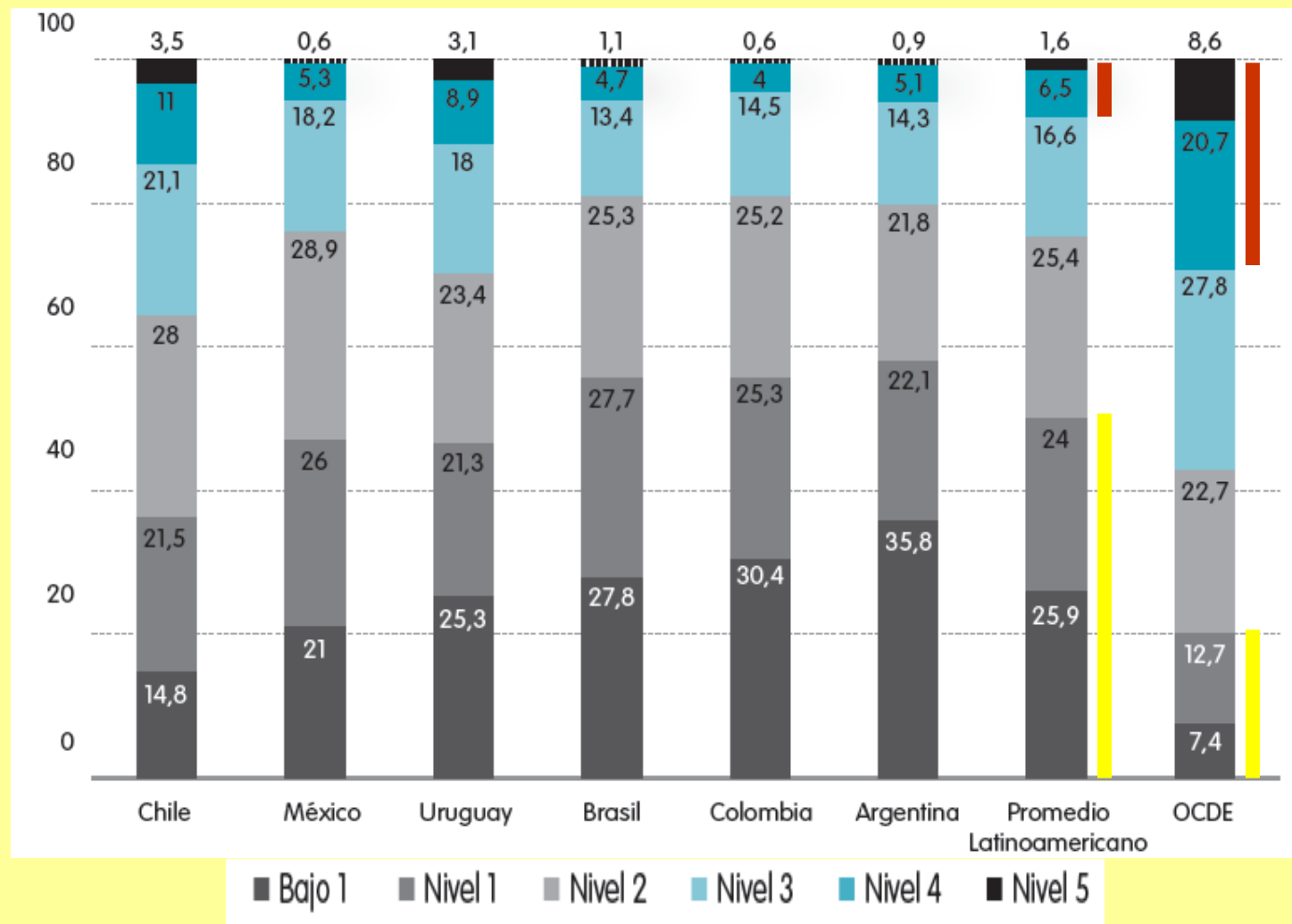


Aprendizaje

- **Los que no aprenden**
 - Problema de segunda generación
 - La exclusión se traslada al interior de las escuelas
- **Puntos críticos**
 - Primer ciclo básico (lenguaje)
 - Educación media en sectores de pobreza



Distribución de estudiantes en niveles de desempeño en Lectura. Seis países, Latinoamérica y la OCDE



8.1 vs
29.3%
(5,9)

49.9 vs
21.1%
(47)

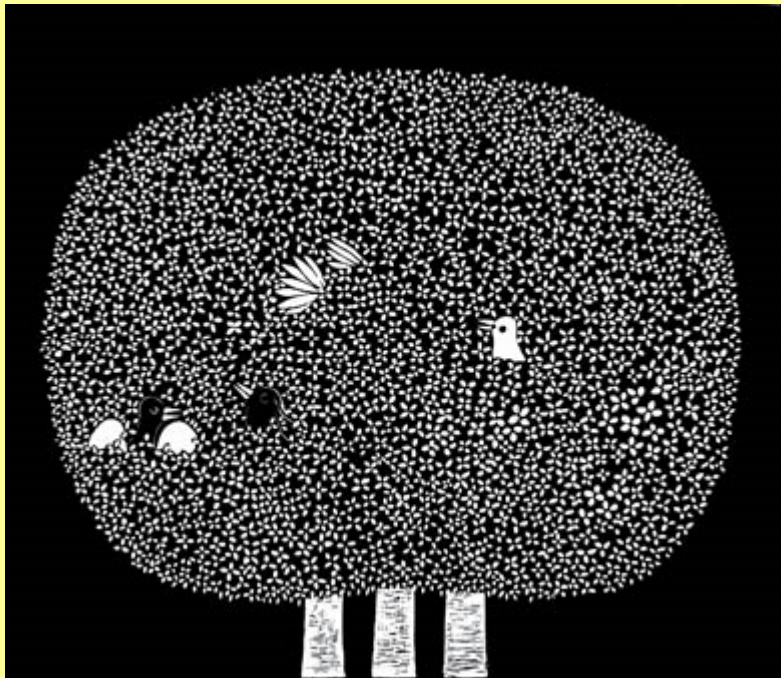
Fuente: Base de datos PISA 2006 OCDE, 2007. Tomado de SIMCE (2008)

Resultados promedio Segundo Medio 2006 (Chile), lenguaje y matemáticas por grupo socioeconómico

GRUPO SOCIOECONÓMICO	ESTUDIANTES		LENGUA CASTELLANA		MATEMÁTICA	
	N°	%	PROMEDIO 2006	VARIACIÓN 2003-2006	PROMEDIO 2006	VARIACIÓN 2003-2006
BAJO	47.035	19 %	228	● 3	218	● 4
MEDIO BAJO	99.444	40 %	241	● 0	234	↑ 5
MEDIO	60.061	24 %	267	● 0	267	↑ 8
MEDIO ALTO	25.135	10 %	290	● 0	302	● 5
ALTO	16.464	7 %	306	● 2	327	● 4

Fuente: SIMCE (2007) 15

Integración / Segregación



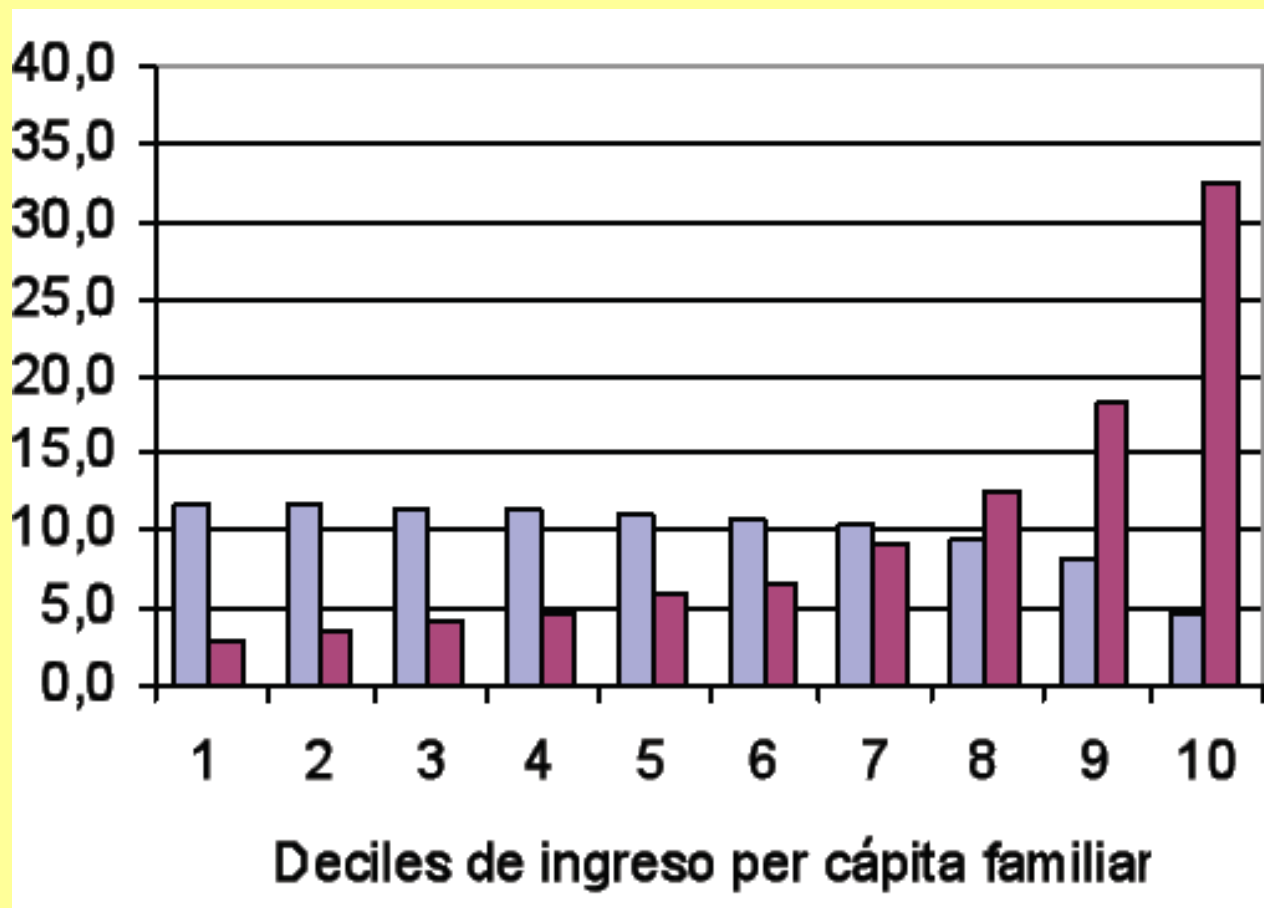
- **Segregación:** experiencia escolar limitada
- **Gran causa:** “la sociedad” ...
- **Mecanismos:**
 - Tipos de escuelas
 - Privadas pagadas,
 - Financiamiento compartido,
 - Gratuitas
 - Rural / Urbanas
 - Selección
 - Expulsión: repitencia, rendimiento, conducta

Distribución matrícula por nivel y sector del establecimiento.

Áreas urbanas, América Latina (12 países), 2006

País	Nivel inicial		Nivel primario		Nivel secundario	
	Público	Privado	Público	Privado	Público	Privado
Argentina	67,0	33,0	75,0	25,0	77,1	22,9
Bolivia	82,7	17,3	86,3	13,7	84,8	15,2
Brasil	**	**	85,7	14,3	84,5	15,5
Colombia	62,3	37,7	74,1	25,9	71,4	28,6
Chile	51,3	48,7	47,3	52,7	48,1	51,9
Ecuador	61,4	38,6	67,1	32,9	68,1	31,9
El Salvador	65,8	34,2	74,7	25,3	70,9	29,1
Guatemala	58,7	41,3	75,6	24,4	40,2	59,8
Honduras	79,1	20,9	86,2	13,8	73,7	26,3
México	82,6	17,4	90,4	9,6	85,8	14,2
Nicaragua	74,9	25,1	82,9	17,1	69,4	30,6
Paraguay	76,3	23,7	74,5	25,5	71,3	28,7
Total	71,8	28,2	82,9	17,1	80,7	19,3

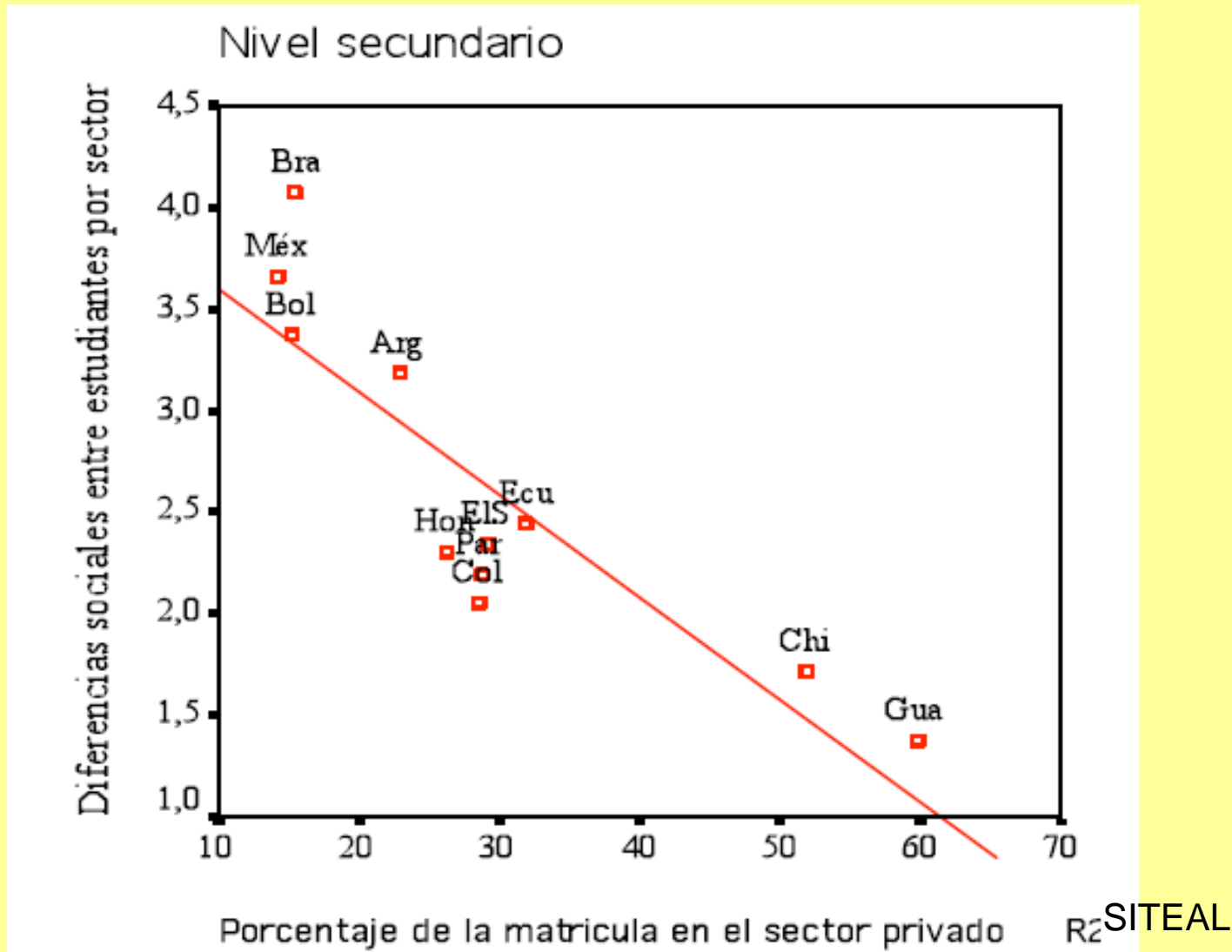
Distribución de los estudiantes de educación secundaria por decil de ingresos según sector del establecimiento al que asisten. Áreas urbanas, América Latina, (11 países), 2006



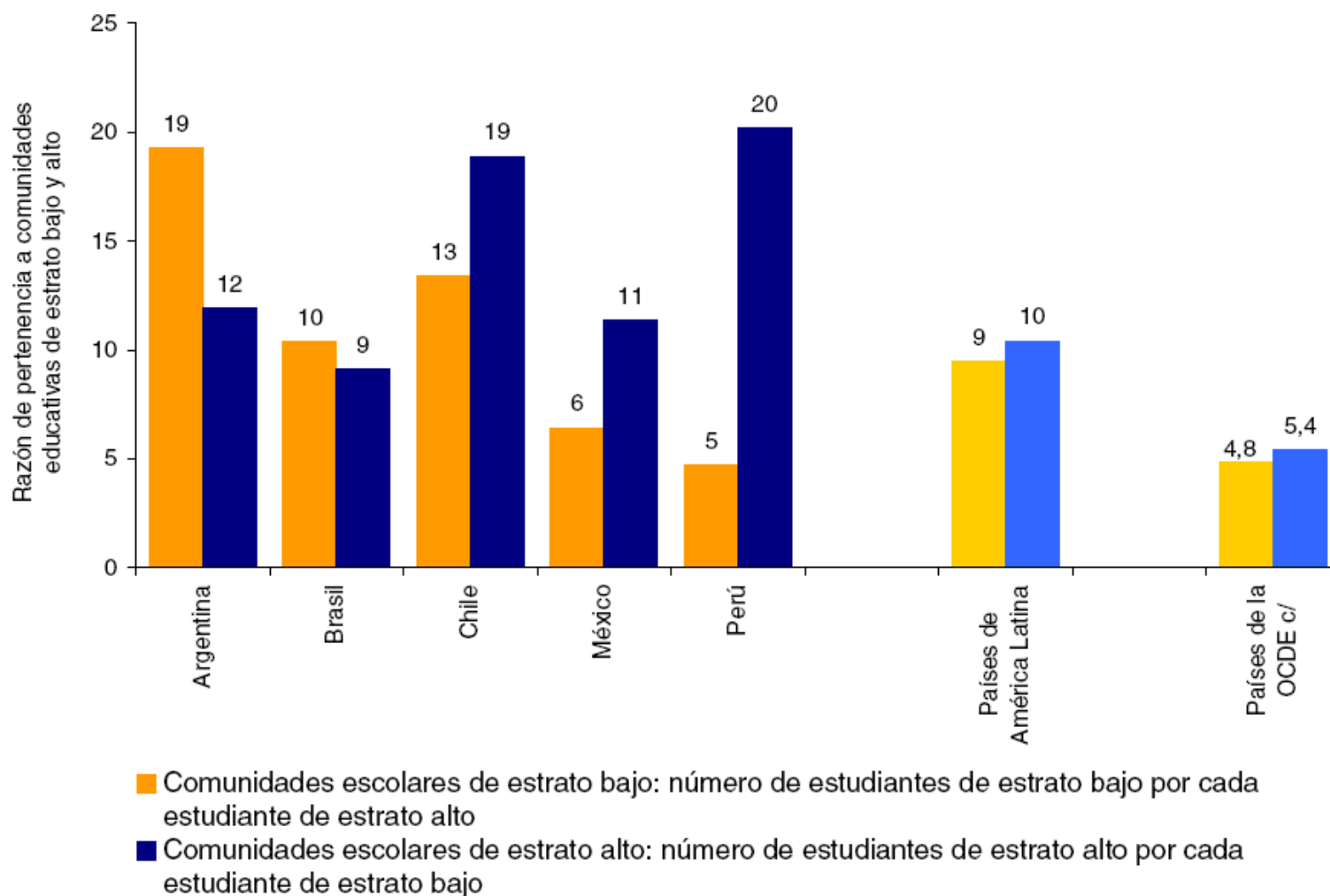
Publico

Privado

Relación entre la presencia del sector privado y diferencias sociales entre estudiantes por sector. América Latina, 2006

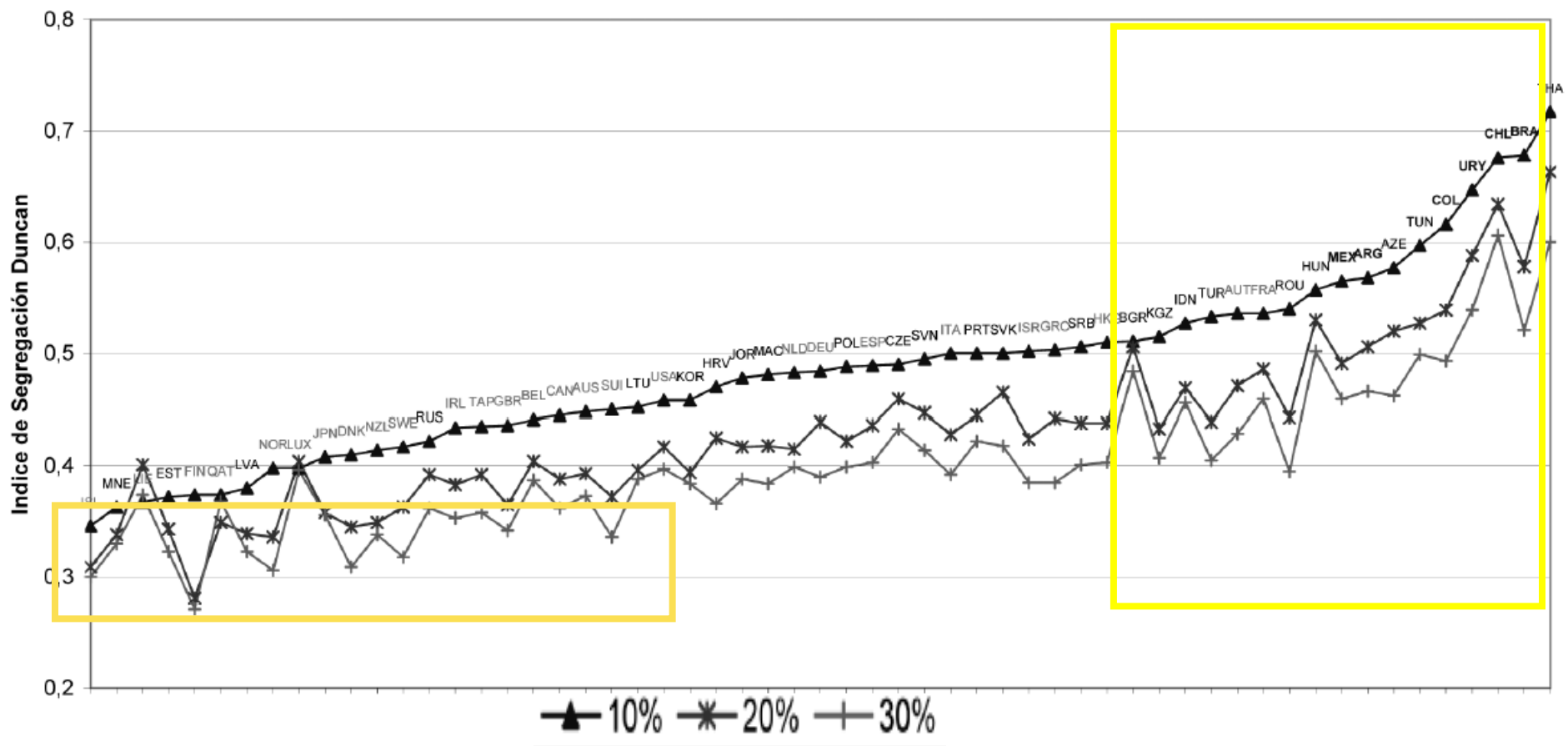


América Latina (5 países) y OCDE (7 países): Conformación de las comunidades educativas según el nivel socio ocupacional de los padres



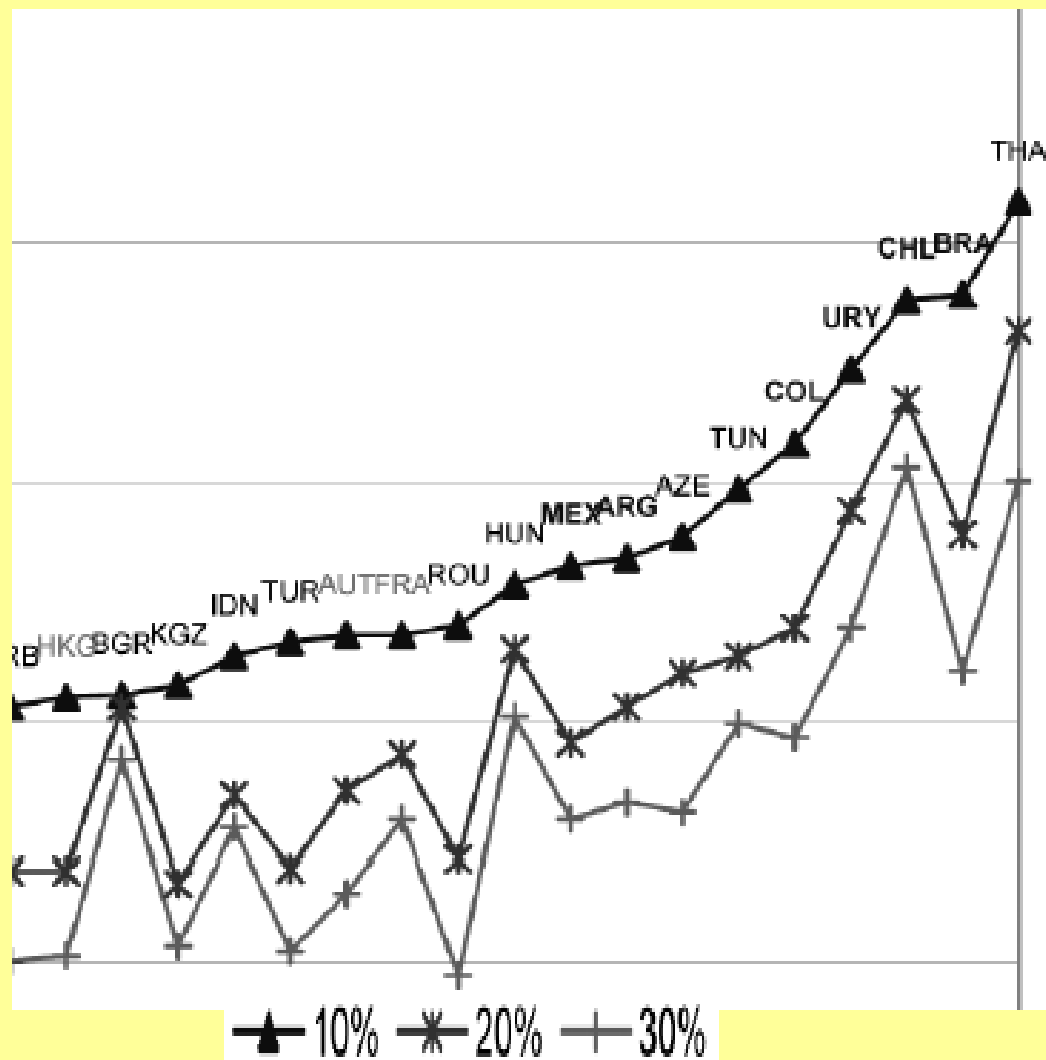
Tomado de: CEPAL (2007)

Ranking de países por segregación escolar sg Índice de Duncan. % niños mayor índice sociocultural de PISA 2006.

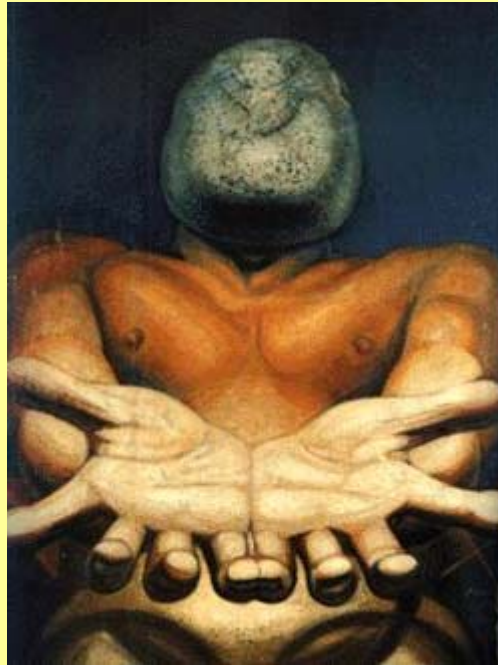


Segregación espacial: 0,36 (Larrañaga, 2002)

Ranking de países por segregación escolar según Índice de Duncan. % niños mayor índice sociocultural de PISA 2006.



¿Qué consecuencias posee la segregación escolar?



Consecuencias de la segregación escolar

1. Disminuye la capacidad de educación de la ciudadanía democrática que la escuela puede/debe poseer. No “experiencia”...
2. Inhibe el efecto “pares” y perjudica el aprendizaje escolar de las mayorías.
3. Mella el compromiso socio-afectivo con su labor de los educadores y de las familias (desesperanza)
4. Es fuente de gran frustración juvenil.
5. Limita la “voz” de la sociedad para exigir.

Inclusión y políticas educativas: interrogantes

- ¿Qué falta para avanzar hacia una educación más inclusiva? ¿Hacia una educación igualitaria que entienda que su rol es ser la cuna de la sociedad democrática?
- Falta definir el norte. Antes de buscar “políticas” hay que definir “**la**” política.
- **Tesis:** no tenemos una educación igualitaria, en primer lugar, porque no queremos tenerla. No poseemos la convicción que es necesaria y que redundarán en un importante beneficio para todos.

Inclusión y políticas educativas: interrogantes

- Hay tendencias poderosas para que las cosas ocurran así: tensión entre la familia y el Estado (Platón y Aristóteles) ha estado siempre presente en la historia de la educación.
- Hay planteado un gran dilema:
 - Tenemos educación estatal “para la mayoría” y quienes pueden pagan por una educación mejor para sus hijos. Asegurar educación igualitaria y con mixtura social implica prohibir a los padres el dar una mejor educación a sus hijos. ¿Argumentos convincentes?
 - De no avanzar en esa dirección no podrá seguir teniendo legitimidad la democracia ni una sociedad de mercado

Inclusión y políticas educativas: interrogantes

- Estamos entrando a un camino que será largo. Acordar la meta y concordar el ideal a perseguir es el comienzo.
- Sabremos si estamos avanzando si, al menos, logramos año a año que:
 - la distribución de la educación sea más igualitaria que la del ingreso
 - y que los establecimientos educacionales sean menos segregados que las ciudades.

