

48th International Conference on Education



WORKSHOP 2

Éducation et Inclusion: l'expérience des universités publiques brésiliennes

Arquimedes Diógenes Ciloni

Éducation et Inclusion: l'expérience des universités publiques brésiliennes

Arquimedes Diógenes Ciloni

Université Fédérale d'Uberlândia

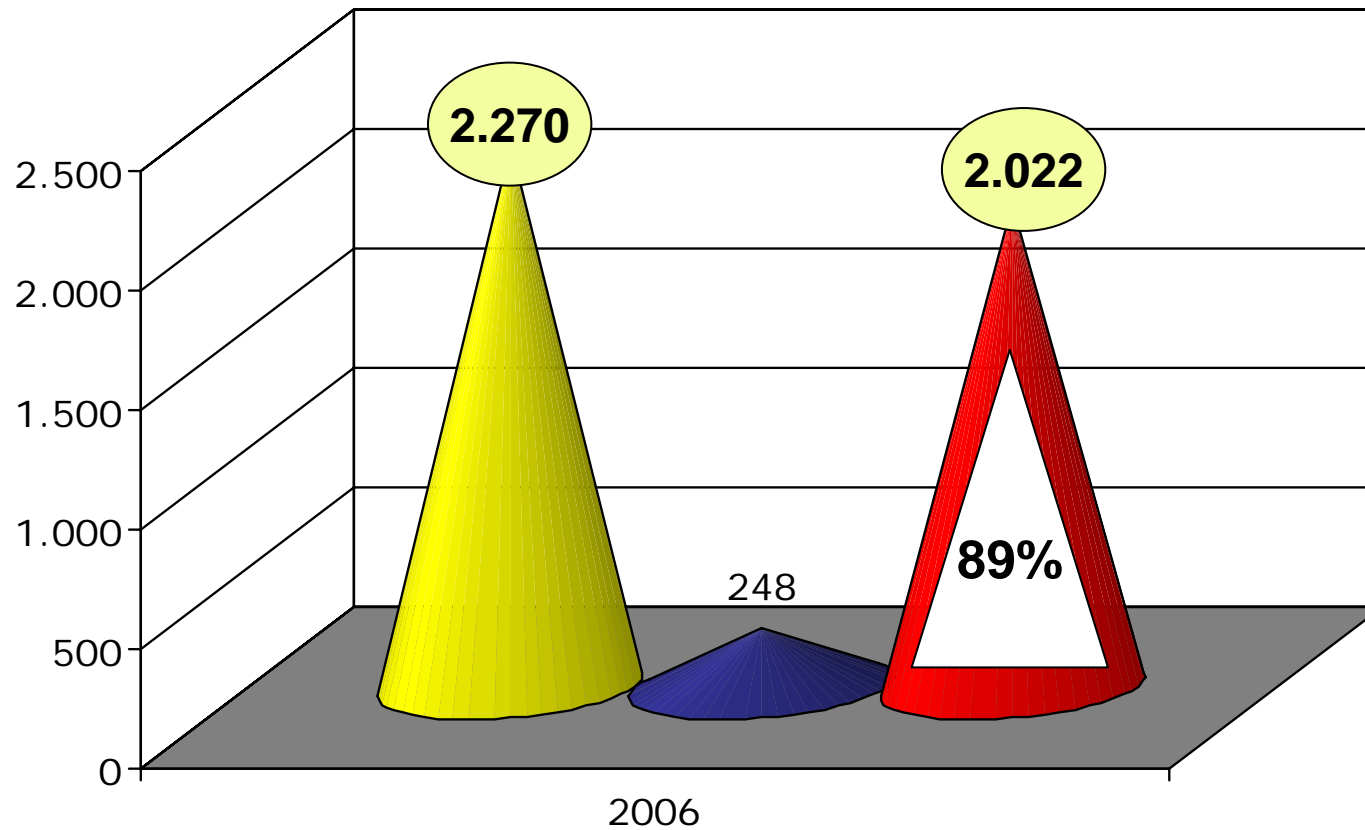
Recteur

Plan d'exposition

- 1- Données sur les universités dans le contexte socio-économique-politique brésilien.
2. Programmes du gouvernement fédéral spécifiques de l'inclusion éducationnelle dans le cadre des universités.
- 3- Rôle des universités publiques brésiliennes comme des agents importants pour la promotion de l'inclusion sociale et la réduction des inégalités.

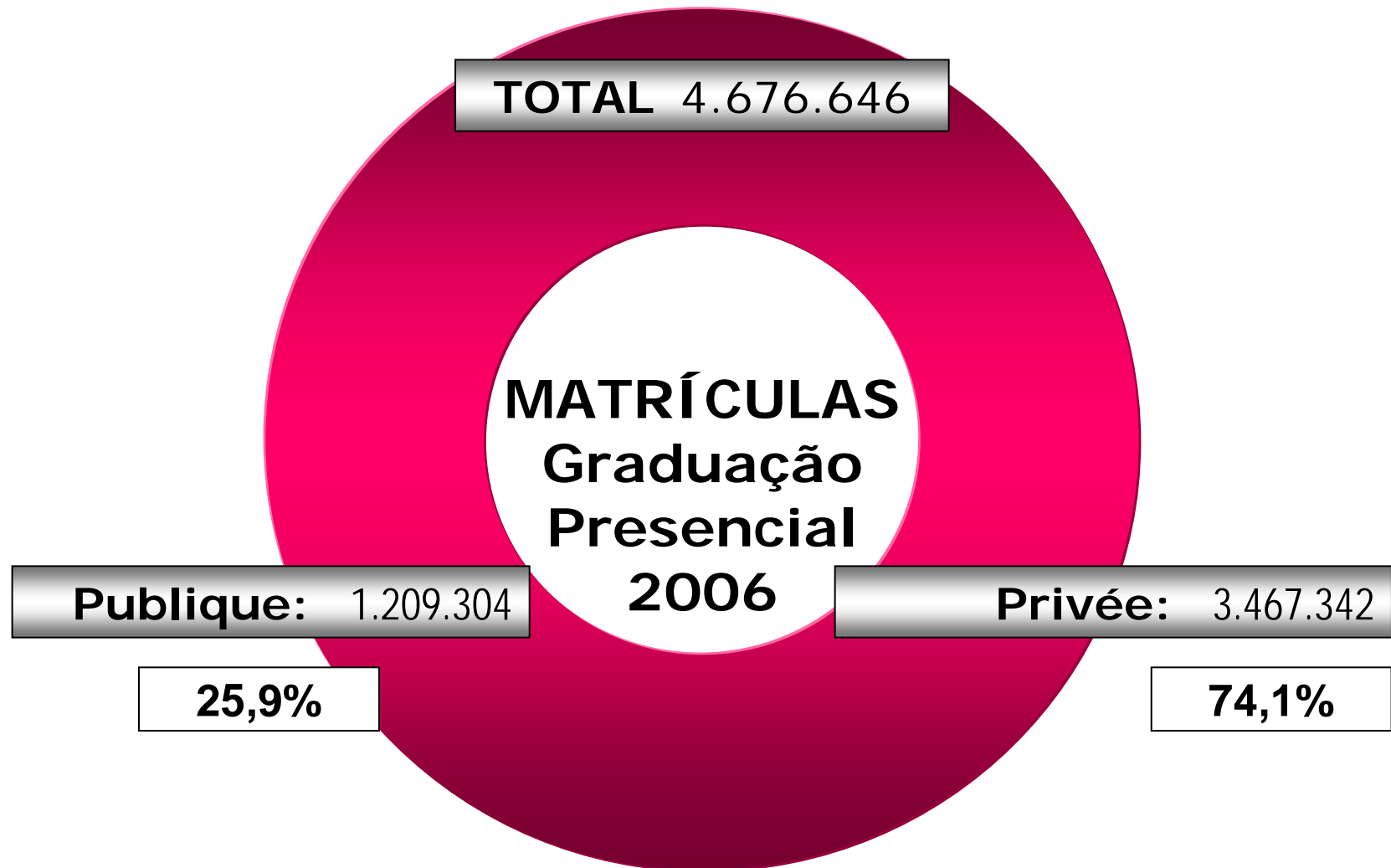
Les universités dans le contexte socio-économique-politique brésilien

Institutions par catégorie administrative.

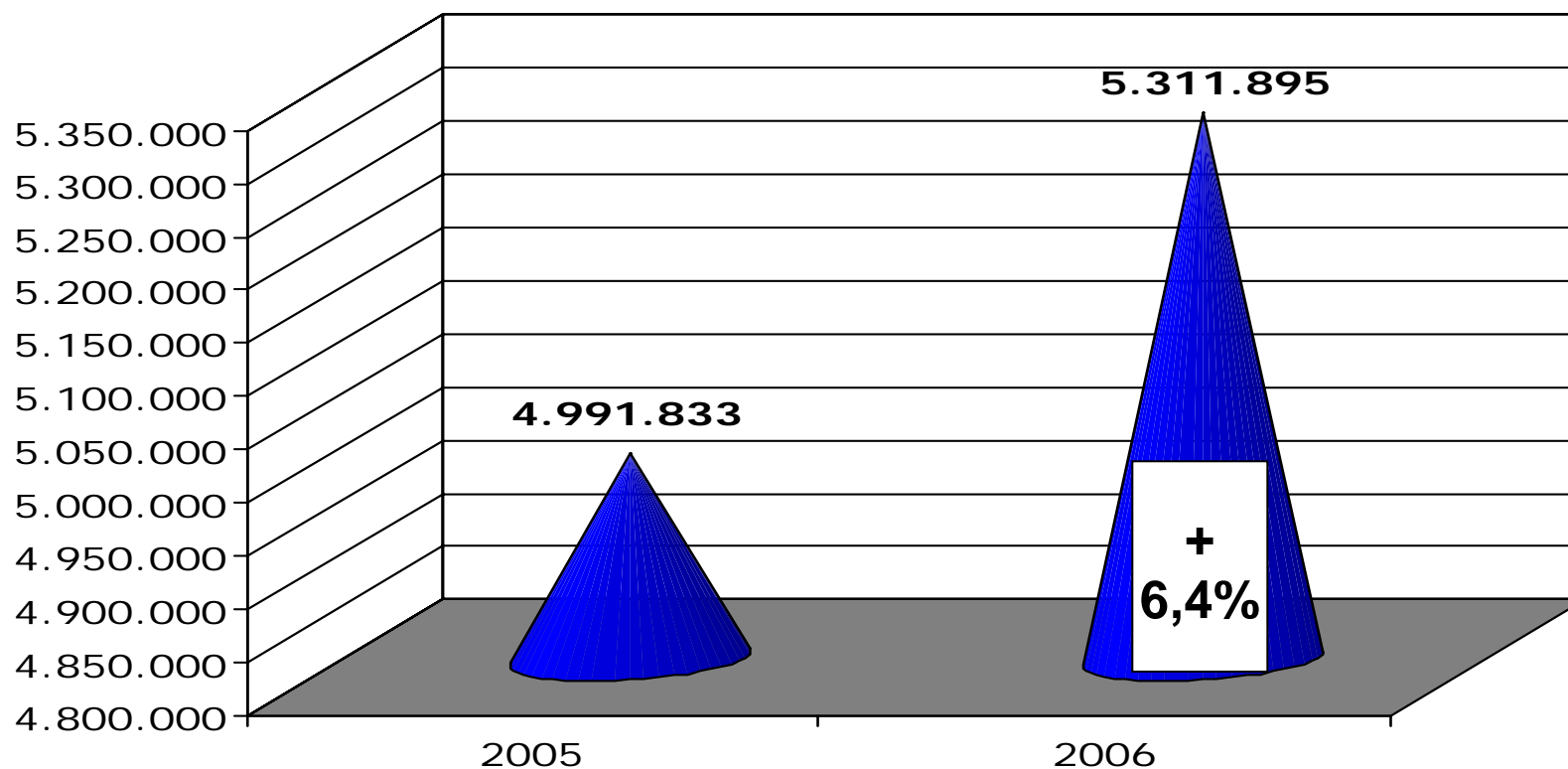


■ Total ■ Publique ■ Privé

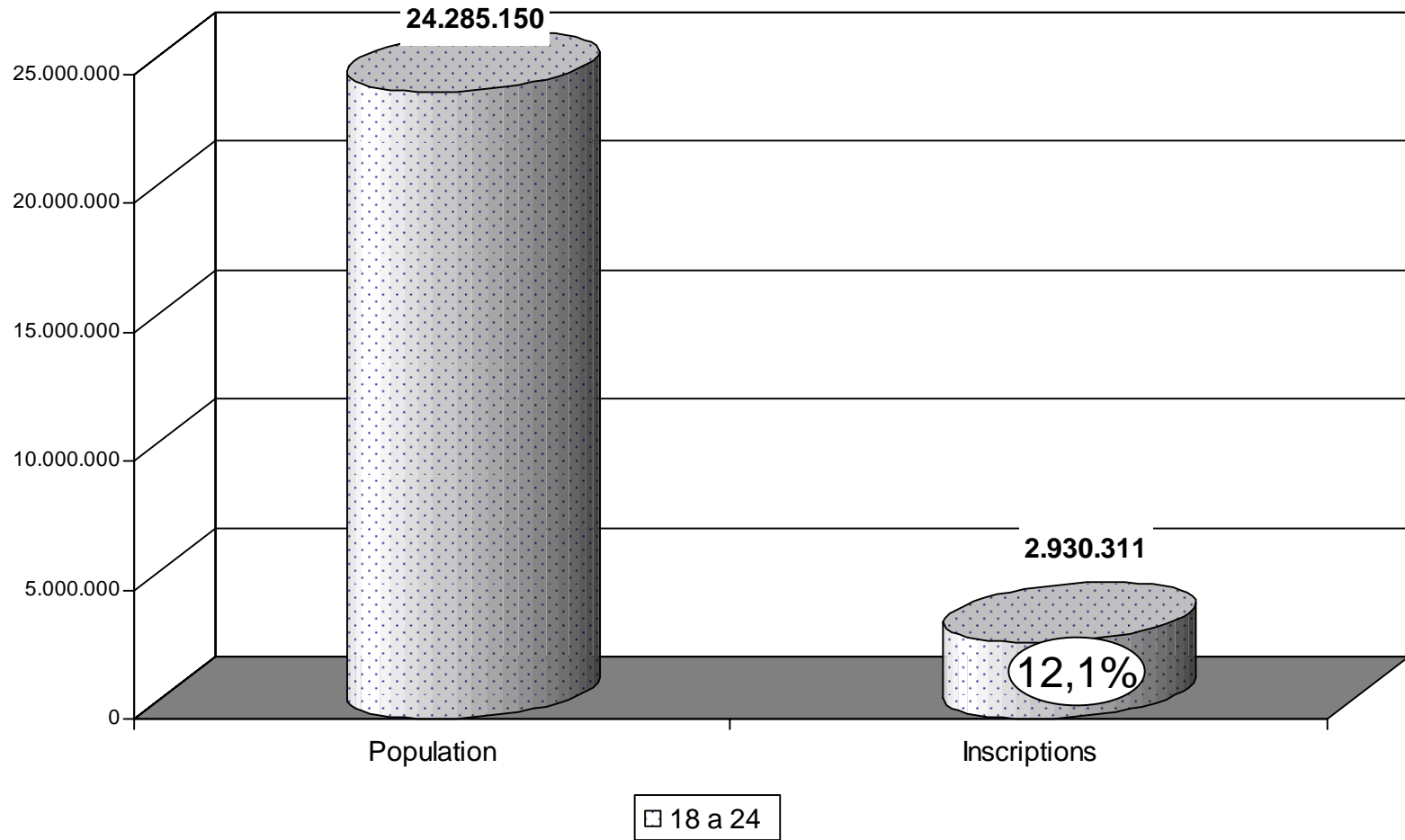
Inscriptions Présentielles par Catégorie Administrative



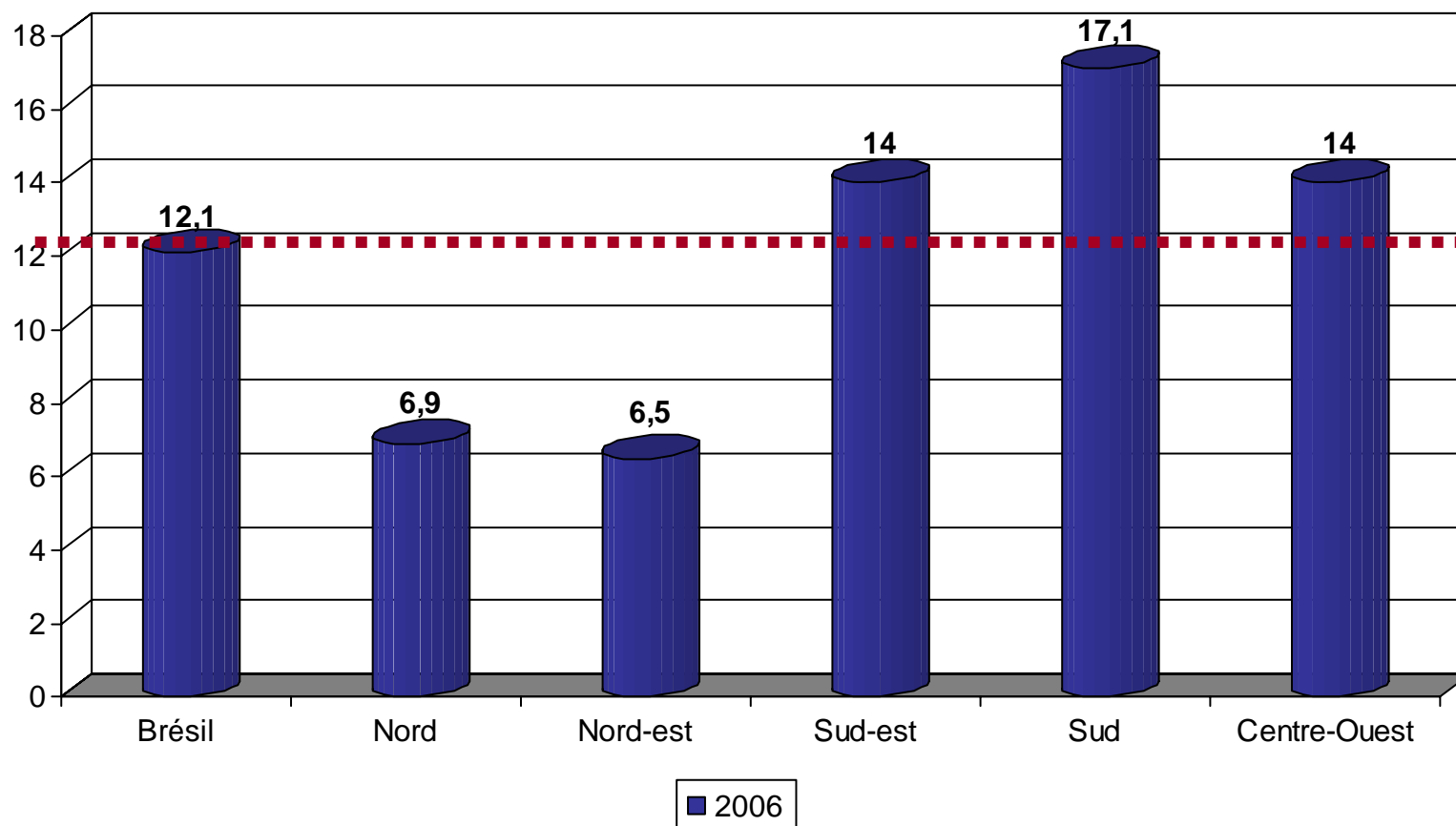
Evolution des Inscriptions *Totales* dans l' Ens.Supérieur



Taux de Scolarisation Nette - 2006



Taux de Scolarisation Nette en Licence par Région – 2006



Quelques Constatations - IES

1. Dans le secteur public 37,1% des IES sont des universités; dans le secteur privé seulement 4,3% des IES sont des universités;
2. Les quatre états de la région sud-est ont 48,1% des IES du pays.
3. Dans le pays il y a la prédominance de la petite institution d'éducation supérieure : 67,5% ont le maximum de mille étudiants.

PRINCIPES QUI DÉFINISSENT L'ÉDUCATION SUPÉRIEURE AU BRÉSIL

- A) augmentation de l'offre de places, particulièrement dans les universités publiques;
- B) garantie de qualité;
- C) promotion de l'inclusion sociale par l'éducation;
- D) vision de territorialité, c'est-à-dire l'enseignement de qualité accessible même dans les régions les plus éloignées;
- E) développement économique et social, qui considère l'éducation supérieure l'élément fondamental de l'intégration et de la formation de la nation.

Augmentation de l'offre de places

- Très récemment la création de 10 nouvelles universités fédérales et 64 campi, et la création d'encore 4 très bientôt, comprennent, avec REUNI et la forte expansion du réseau fédéral de l'éducation professionnelle et technologique, la fondation (la base) d'une nouvelle période dans l'éducation fédérale publique supérieure.

Augmentation de l'offre de places

- On constate déjà l'expressive augmentation au niveau de la Licence ,du Master et du Doctorat.
- Il s'agit d'encore plus d'étudiants, encore plus d'inscriptions , encore plus d'étudiants diplômés, encore plus de professeurs et de techniciens.

Programmes du gouvernement fédéral pour l'inclusion éducationnelle dans le cadre des universités.

REUNI

C'est un programme qui a le but de répondre à la demande d'expansion de l'offre de l'Éducation Supérieure incluse dans l'item 4.3.1 du Plan National de l'Éducation, institué par la loi n° 10.172 du 9 janvier 2001.

Programmes du gouvernement fédéral pour l'inclusion éducationnelle dans le cadre des universités.

REUNI

Objectif: créer des conditions pour améliorer l'accès et la permanence dans l'éducation supérieure, dans les cours de licence des universités fédérales.

Programmes du gouvernement fédéral pour l'inclusion éducationnelle dans le cadre des universités.

REUNI

Son but est aussi l'élevation gradative du taux moyen de conclusion des cours de licence en formation présentielle à 90%;

et

l'élevation de la relation d' étudiants de licence dans les cours présentiels par professeur à 18, au bout de cinq ans, à partir du début de chaque plan.

Programmes du gouvernement fédéral pour l'inclusion éducationnelle dans le cadre des universités.

FIES

Crée pour financer les cours de licence des étudiants les moins favorisés, mais qui soient régulièrement inscrits dans les institutions payantes.

Ces institutions doivent être inscrites dans le Programme et elles doivent aussi avoir une évaluation positive dans les processus menés par le Ministère de l'Éducation Nationale.

Programmes du gouvernement fédéral pour l'inclusion éducationnelle dans le cadre des universités.

ProUni,

Conçu par le Gouvernement Fédéral en 2004 et institutionalisé par la Loi n° 11.096, le 3 janvier 2005, a pour but la concession de bourses d'étude intégrales et partielles à des étudiants des cours de licence qui font leurs études dans des institutions privées d'éducation supérieure.

Programmes du gouvernement fédéral pour l'inclusion éducationnelle dans le cadre des universités.

ProUni

Il offre des isentions de quelques taux aux institutions d'enseignement qui font partie du Programme et il est destiné à des jeunes issus du lycée public ou du lycée privé, dont le revenu familial maximum par tête ne dépasse pas trois salaires minimums.

Programmes du gouvernement fédéral pour l'inclusion éducationnelle dans le cadre des universités.

Le **ProUni** et le **REUNI**, augmentent de manière significative le nombre de places dans l'Education Supérieure, en contribuant pour atteindre l'un des buts du Plan National d'Education, qui prévoit l'offre d'éducation supérieure jusqu'à **2011** pour, au moins, **30% des jeunes de 18 à 24 ans**. (PNAD, Recherche Nationale par Echantillon de Domicile 2006)

Programmes du gouvernement fédéral pour l'inclusion éducationnelle dans le cadre des universités.

Programme *Incluire*

Vise à:

- promouvoir des actions qui garantissent l'accessibilité et la permanence des personnes handicapées dans les Institutions Fédérales d'Éducation Supérieure.
- appuyer la création, la restructuration et/ou la consolidation de centres d'accessibilité et créer la politique de l'accessibilité totale de personnes handicapées dans l'Éducation Supérieure.

Programmes du gouvernement fédéral pour l'inclusion éducationnelle dans le cadre des universités.

Programme *Incluire*

Les obstacles à surmonter ne sont pas seulement architectoniques, mais aussi pédagogiques, d'attitude et de communication.

Le but du programme c'est d'atteindre la mise en oeuvre de la politique d'accessibilité universelle.

Programmes du gouvernement fédéral pour l'inclusion éducationnelle dans le cadre des universités.

Malgré les progrès obtenus avec ces programmes au cours de ces dernières années, l'enseignement supérieur au Brésil a encore des problèmes et il a aussi des défis qui doivent être attaqués, pour que l'Université accomplisse son compromis de favoriser l'inclusion sociale.

D'AUTRES INITIATIVES DES IES PUBLIQUES.

- A) Plan National d' Aide à l' Etudiant:
- Créé par l'initiative de l' ANDIFES, il présente les orientations pour la définition de programmes et des projets d' actions d'aide pour la permanence et la conclusion du cours supérieur. C'est fait pour les étudiants les moins favorisés ;

D'AUTRES INITIATIVES DES IES PUBLIQUES.

- B) Mettre en place le système de définition d'un nombre déterminé de places réservées aux étudiants issus des lycées publics , aspect ethnique-racial;
- C) " Cours Alternatifs ", gratuits, en général financés par les IFES, qui ont le but de préparer les lycéens les moins favorisés pour réussir au concours d'entrée aux IES.

Des considérations finales

Nous remarquons le cas des universités publiques fédérales et l'important défi qu'elles ont dans la quête de la solidification de politiques d'Education inclusive dans une société marquée par des forts signes d'exclusion sociale.

Deux de ces défis sont la recherche de l'excellence dans l'enseignement supérieur et aussi répondre à la demande de plus en plus grande d'accès à l'Université publique.

Merci!

adciloni@ufu.br