

48<sup>th</sup> International Conference on Education



## WORKSHOP 3

# LA EDUCACIÓN INCLUSIVA EN EL MARCO DE LA REVOLUCIÓN EDUCATIVA EN COLOMBIA

Cecilia María Vélez White

Ministerio de Educación Nacional  
República de Colombia



Libertad y Orden

Ministerio de Educación Nacional  
República de Colombia

# **LA EDUCACIÓN INCLUSIVA EN EL MARCO DE LA REVOLUCIÓN EDUCATIVA EN COLOMBIA**

Cecilia María Vélez White  
Ministra de Educación Nacional de Colombia

## Índice

1. **Sistema educativo en Colombia**
2. “La Revolución educativa”: política de calidad
3. “La Revolución educativa”: política de cobertura
4. La inclusión en “La revolución educativa”
5. Atención por grupos poblacionales
  - 5.1 Estrategias de atención
  - 5.2 Atención específica por grupo poblacional
    - 5.2.1 Cobertura
    - 5.2.2 Calidad
6. Metas

## 1. Sistema educativo en Colombia



# 1. Sistema educativo en Colombia



## Instituciones Educativas

**6.474 Oficiales**  
**3.361 Privadas**

## Centros Educativos

**7.636 Oficiales**  
**7.178 Privados**

## En el sector público

**284.772 Docentes**  
**23.348 Directivos**  
**29.763 Administrativos**

# 1. Sistema educativo en Colombia

## Educación Preescolar, Básica y Media

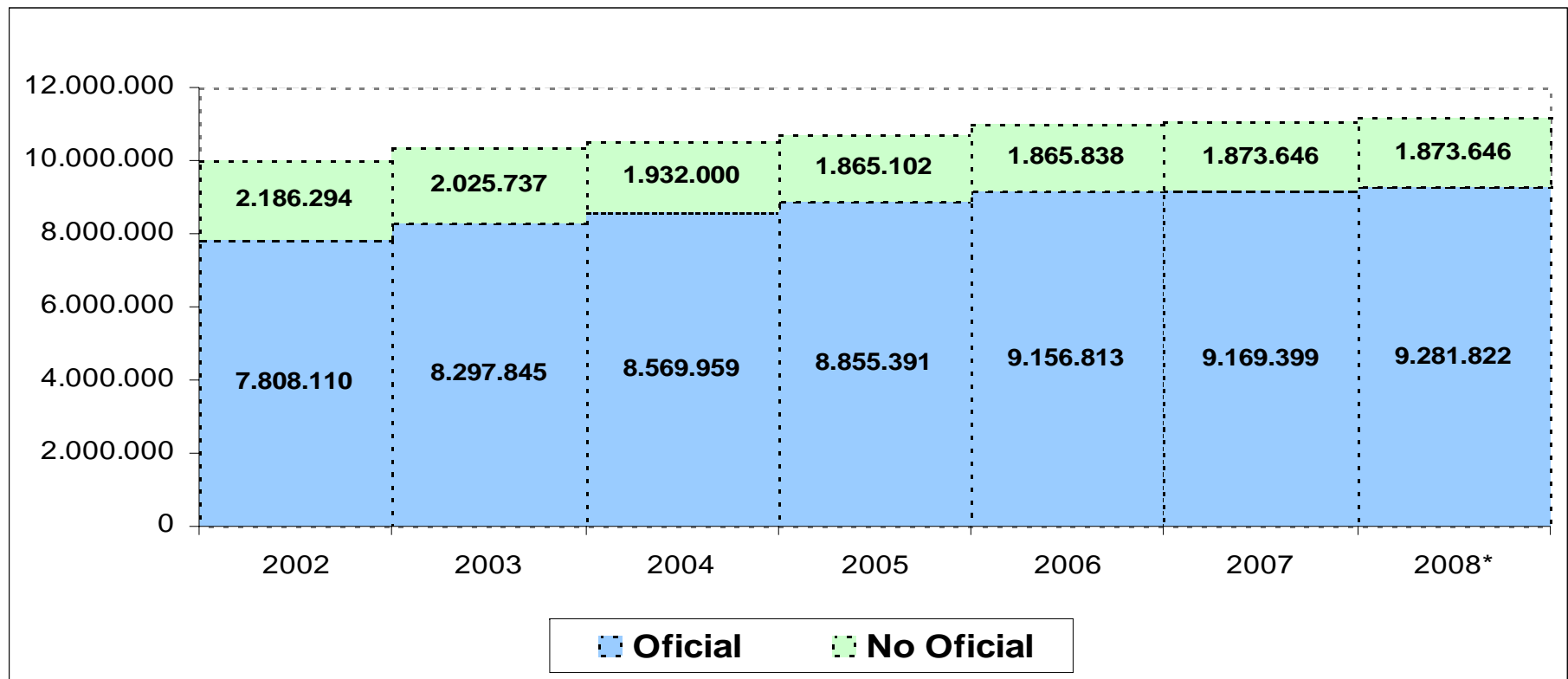
Nivel	Grados	Edad
Preescolar	Transición	5
Básica Primaria	1o	6
	2o	7
	3o	8
	4o	9
	5o	10
Básica Secundaria	6o	11
	7o	12
	8o	13
	9o	14
Media (acad. o téc)	10o	15
	11o	16

## Educación Superior

Tipo de institución
Escuelas Normales Superiores
Instituciones Técnicas Profesionales
Instituciones Universitarias o Escuelas Tecnológicas
Universidades

# 1. Sistema educativo en Colombia

TOTAL **9.9994.404** **10.323.582** **10.501.9529** **10.720.493** **11.022.651** **11.043.845** **11.155.468**



Evolución de la matrícula por sector 2002-2008



## Índice

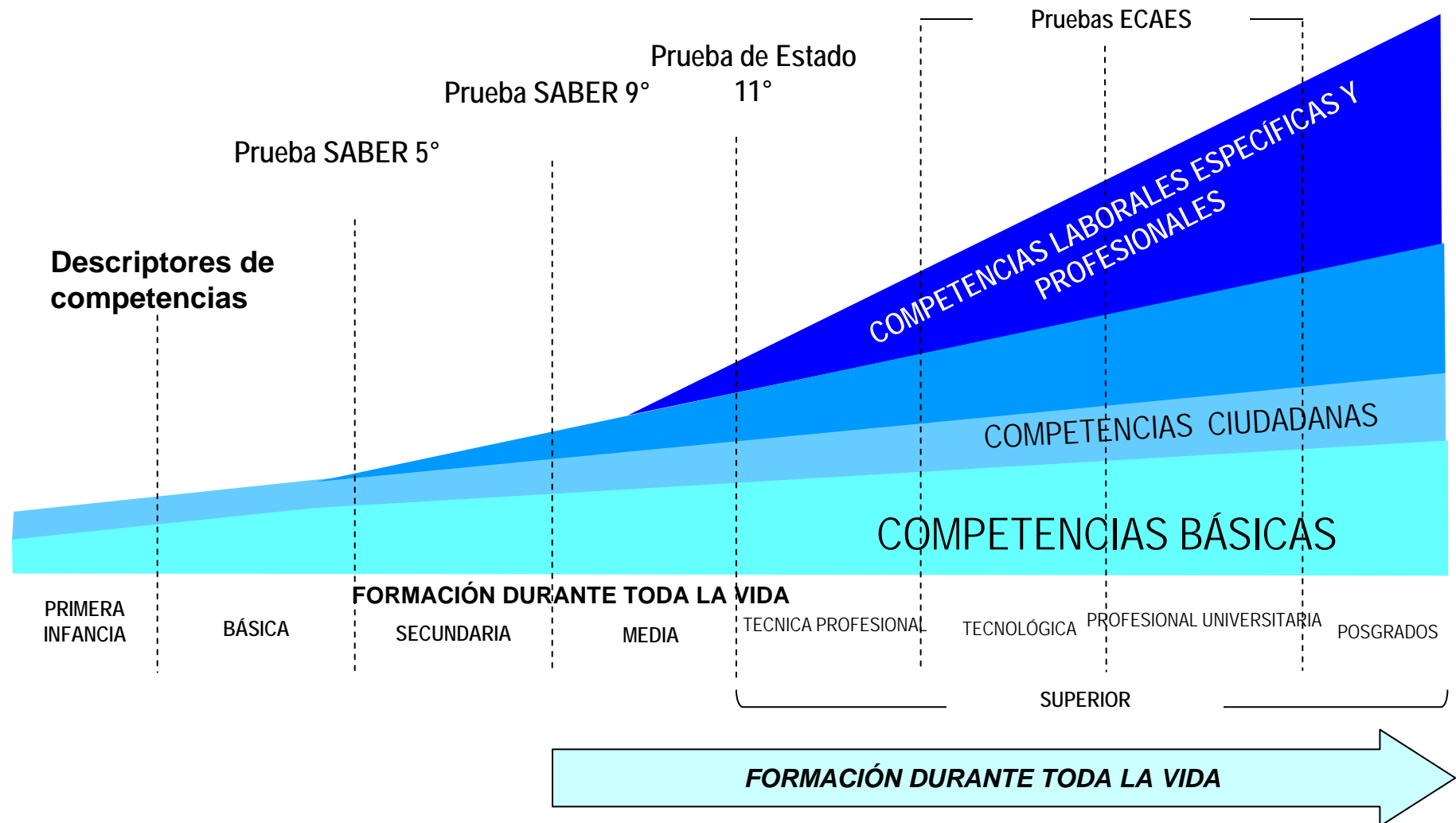
1. Sistema educativo en Colombia
2. “La Revolución educativa”: política de calidad
3. “La Revolución educativa”: política de cobertura
4. La inclusión en “La revolución educativa”
5. Atención por grupos poblacionales
  - 5.1 Estrategias de atención
  - 5.2 Atención específica por grupo poblacional
    - 5.2.1 Cobertura
    - 5.2.2 Calidad
6. Metas

## 2. “La Revolución educativa”: política de calidad

Todos los estudiantes, independientemente de su procedencia, situación social, económica y cultural, cuenten con oportunidades para adquirir conocimientos, desarrollar las competencias y valores necesarios para vivir, convivir, ser productivos y seguir aprendiendo a lo largo de la vida



## 2. “La Revolución educativa”: política de calidad



## 2. “La Revolución educativa”: política de calidad

1. Referentes de calidad: estándares, lineamientos y orientaciones
2. Sistema nacional de evaluación: estudiantes, docentes, establecimientos educativos y modelos.
3. Mejoramiento: gestión escolar (planes de mejoramiento, proyectos etnoeducativos, planes de apoyo al mejoramiento), formación de docentes, proyectos de fortalecimiento de competencias básicas y ciudadanas e implementación de modelos flexibles.

## Índice

1. Sistema educativo en Colombia
2. “La Revolución educativa”: política de calidad
3. “La Revolución educativa”: política de cobertura
4. La inclusión en “La revolución educativa”
5. Atención por grupos poblacionales
  - 5.1 Estrategias de atención
  - 5.2 Atención específica por grupo poblacional
    - 5.2.1 Cobertura
    - 5.2.2 Calidad
6. Metas

### 3. “La Revolución Educativa”: política de cobertura

Garantizar el acceso universal a una educación básica pertinente a través de estrategias incluyentes diseñadas para garantizar el ingreso y la permanencia de los grupos en mayor situación de vulnerabilidad.



### **3. “La Revolución Educativa”: política de cobertura**

1. Organización de la oferta (fusión de establecimientos, distribución eficiente de planta, distribución de recursos por alumno atendido).
2. Organización del sistema de matrícula.
3. Implementación de modelos flexibles y pertinentes para el acceso al sistema educativo.
4. Apoyos complementarios para fomentar la permanencia en el sistema educativo (subsidios, gratuidad, transporte, alimentación).
5. Alfabetización y educación básica para jóvenes y adultos y disminución de la extraedad.
6. Ampliación, mejoramiento y dotación de infraestructura educativa.

## Índice

1. Sistema educativo en Colombia
2. “La Revolución educativa”: política de calidad
3. “La Revolución educativa”: política de cobertura
4. **La inclusión en “La revolución educativa”**
5. Atención por grupos poblacionales
  - 5.1 Estrategias de atención
  - 5.2 Atención específica por grupo poblacional
    - 5.2.1 Cobertura
    - 5.2.2 Calidad
6. Metas



## 4. La inclusión en “La Revolución Educativa”

Establecer mecanismos para hacer efectivos los derechos a la educación, la participación y la igualdad de oportunidades para todos los niños, niñas, jóvenes y adultos, independiente de sus características personales, socioeconómicas o culturales.



## 4. La inclusión en “La Revolución Educativa”

Se construye el índice de inclusión como herramienta que permite a las instituciones educativas identificar sus prácticas incluyentes. El índice contiene 4 variables de gestión:

- Directiva
- Administrativa
- Comunitaria
- Académica

## Índice

1. Sistema educativo en Colombia
2. “La Revolución educativa”: política de calidad
3. “La Revolución educativa”: política de cobertura
4. La inclusión en “La revolución educativa”
5. **Atención por grupos poblacionales**
  - 5.1 Estrategias de atención
  - 5.2 Atención específica por grupo poblacional
    - 5.2.1 Cobertura
    - 5.2.2 Calidad
6. Metas

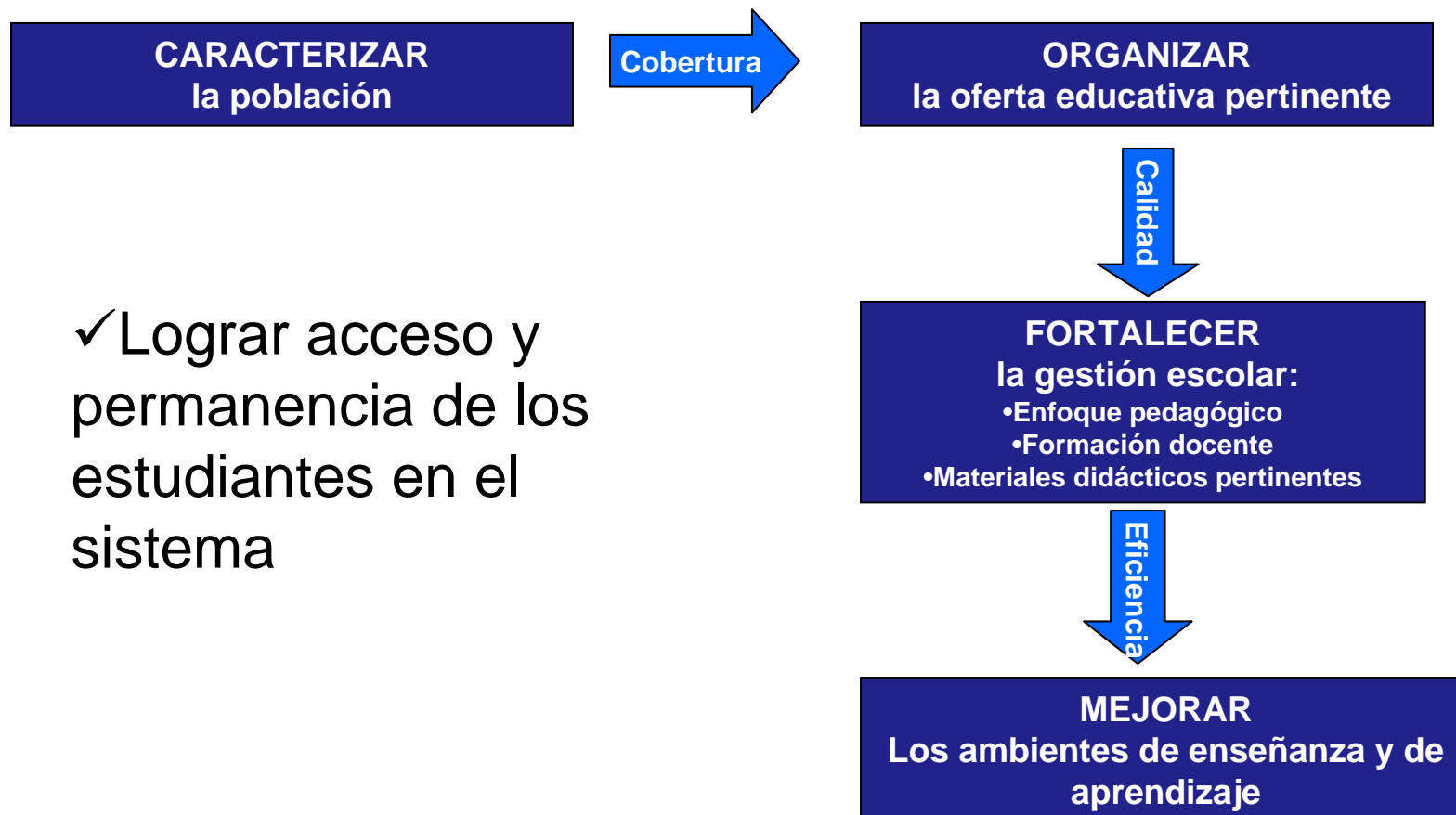
## 5. Atención por grupos poblacionales



## Índice

1. Sistema educativo en Colombia
2. “La Revolución educativa”: política de calidad
3. “La Revolución educativa”: política de cobertura
4. La inclusión en “La revolución educativa”
5. Atención por grupos poblacionales
  - 5.1 Estrategias de atención
  - 5.2 Atención específica por grupo poblacional
    - 5.2.1 Cobertura
    - 5.2.2 Calidad
6. Metas

## 5. Atención por grupos poblacionales: estrategias de atención



## 5. Atención por grupos poblacionales

### 5.1 Estrategias de atención

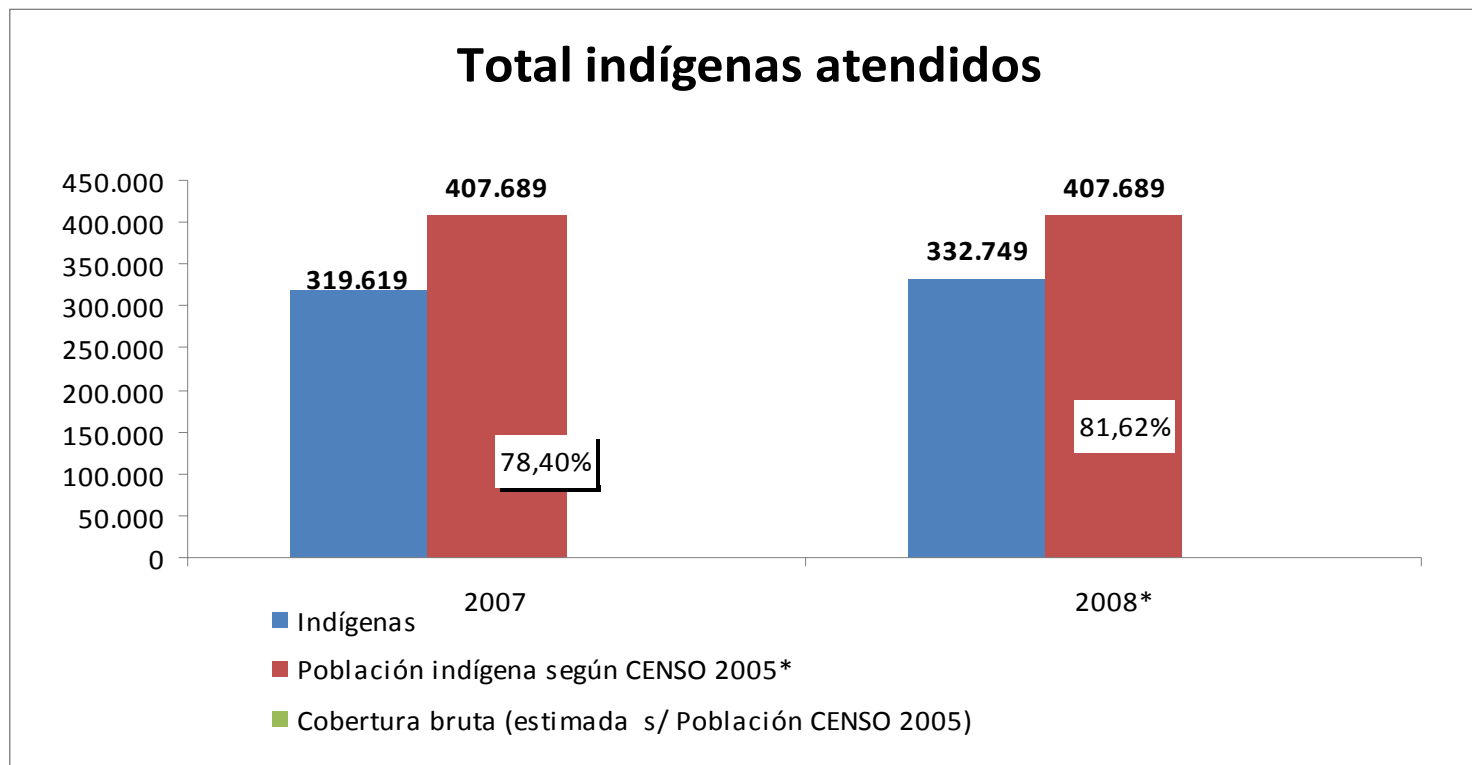
### 5.2 Atención específica por grupo poblacional

#### 5.2.1 Grupos étnicos

##### 5.2.1.1 Cobertura

##### 5.2.1.2 Calidad

Grupos Étnicos	2007	2008*
<b>Indígenas</b>	319.619	332.749
Población indígena según CENSO 2005*	407.689	
Cobertura bruta (estimada s/ Población CENSO 2005)	78,40%	81,62%





## 5. Atención por grupos poblacionales

### 5.1 Estrategias de atención

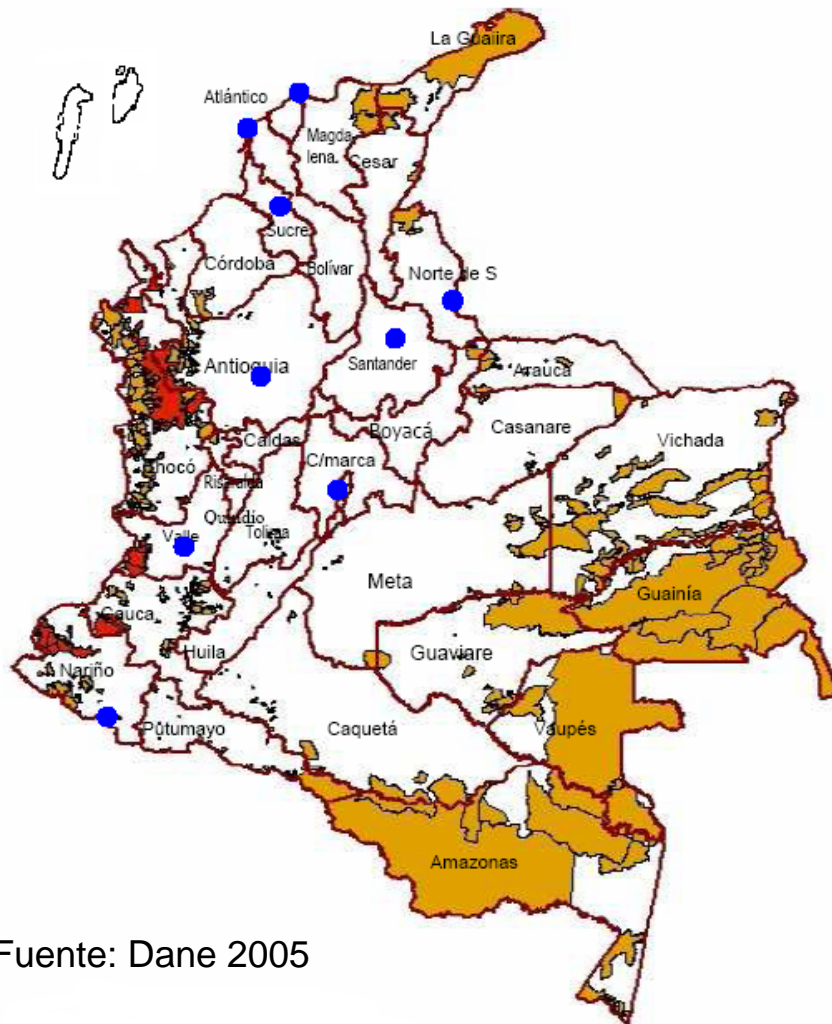
### 5.2 Atención específica por grupo poblacional

#### 5.2.1 Grupos étnicos

##### 5.2.1.1 Cobertura

##### 5.2.1.2 Calidad

## 5. Atención por grupos poblacionales: poblaciones étnicas

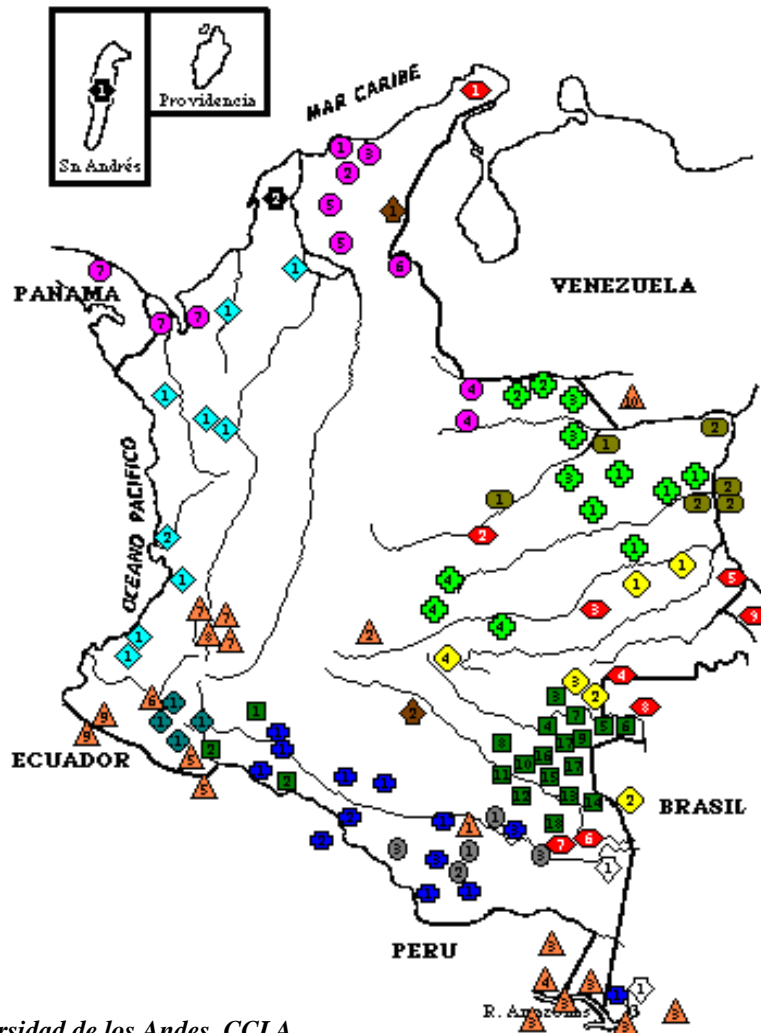


### Territorialidad étnica

- Resguardos Indígenas 
- Territorios Colectivos 
- Kumpanias 

Fuente: Dane 2005

## 5. Atención por grupos poblacionales: poblaciones étnicas



- 85 pueblos indígenas
- 14 familias lingüísticas (hablantes de 65 lenguas)
- 2 Pueblos afro con lenguas

	Arawak		Quechua
	Bora		Tupi
	Caribe		Independientes
	Chibcha		Tukano
	Chocó		Witoto
	Guahibo		Saliba
	Maku		Criollos: Palenque y Creole



## 5. Atención por grupos poblacionales: poblaciones étnicas

### Un proyecto etnoeducativo es:

Guía conceptual, pedagógica, metodológica y operativa de los procesos educativos decididos por un grupo étnico.

### Características:

- ✓ Se enmarca en el Plan de Vida de un grupo étnico y desarrolla su componente educativo
- a) Es un proceso de participación social y colectiva de toma de decisiones. Reconoce su tradición, conocimientos, ciencia, tecnología y cultura.
- b) Incluye los aspectos interculturales que se consideren relevantes para el desarrollo de su proceso educativo.
- c) Define la política lingüística del mismo.
  
- ✓ Implementa ejercicios de prospectiva social para planear los procesos educativos a futuro.
- ✓ Orienta a las SED en la prestación del servicio educativo.

## Estado de avance a 2008 y proyección 2010

Estado de avance	No. de procesos etnoeducativos
Proyectos promovidos por el Ministerio de Educación a 2008	25
Proyectos educativos propios a 2008	15
Proyectos nuevos a implementar a 2010	37
Total a acompañar	77

## 5. Atención por grupos poblacionales

### 5.1 Estrategias de atención

### 5.2 Atención específica por grupo poblacional

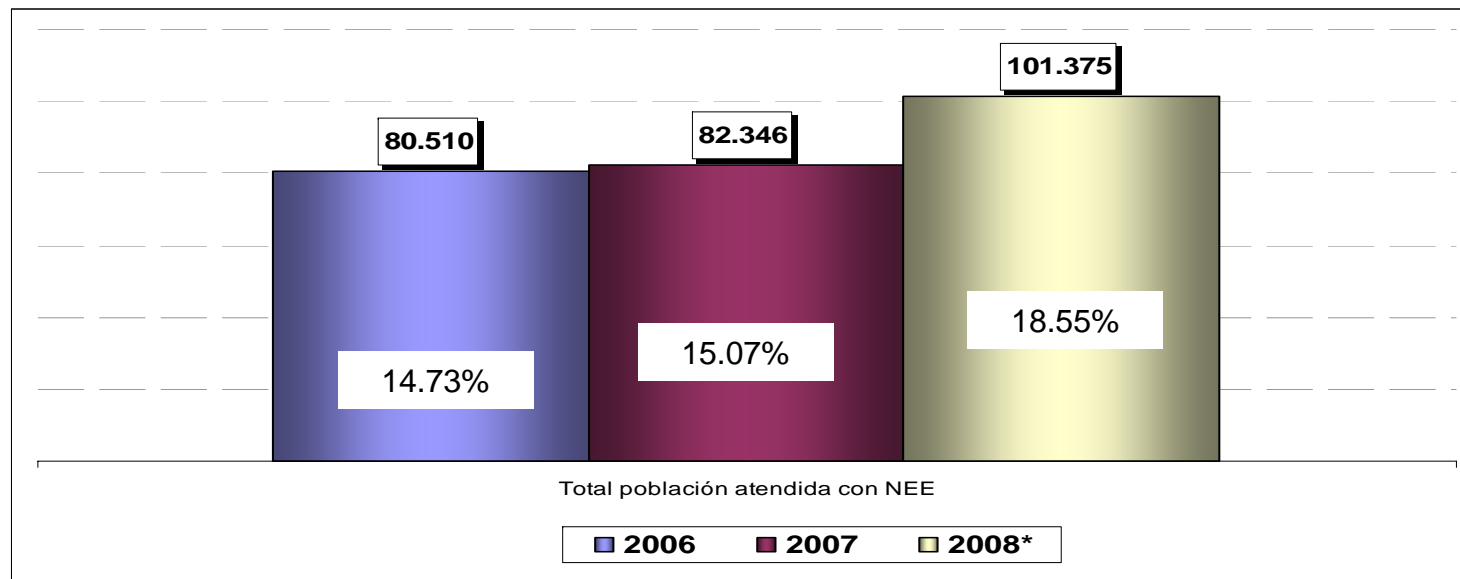
#### 5.2.1 Población con discapacidad

##### 5.2.1.1 Cobertura

##### 5.2.1.2 Calidad

## 5.3 Atención a población con discapacidad

	2006	2007	2008*
Matrícula	80.510	82.346	101.375
Cobertura Bruta (estimada s/ Población CENSO 2005)	14,73%	15,07%	18,55%
Población con Discapacidad incluíble según CENSO 2005*	546.431		



Según censo de 2005 en Colombia la población con discapacidad equivale al 6.4% de la población total, es decir a 2.518.963. De éstos, 546.431 son población con discapacidad incluíble entre 5 y 16 años de edad lo que significa una cobertura de 19% en 2008.

## 5. Atención por grupos poblacionales

### 5.1 Estrategias de atención

### 5.2 Atención específica por grupo poblacional

#### 5.2.1 Población con discapacidad

##### 5.2.1.1 Cobertura

##### 5.2.1.2 Calidad



## 5. Atención por grupos poblacionales: población con discapacidad

Población	Entidades Territoriales	Establecimientos educativos	Docentes	Estudiantes
Necesidades Educativas Especiales	79	4.369	11.943	101.375

### Enfoque pedagógico

- ✓ Normatividad para la organización de la prestación del servicio y la asignación de servicios de apoyo requeridos.
- ✓ Dotación de los establecimientos con materiales pertinentes.
- ✓ Formación de docentes en inclusión educativa y en didácticas de lectura, escritura y matemáticas.

## 5. Atención por grupos poblacionales

### 5.1 Estrategias de atención

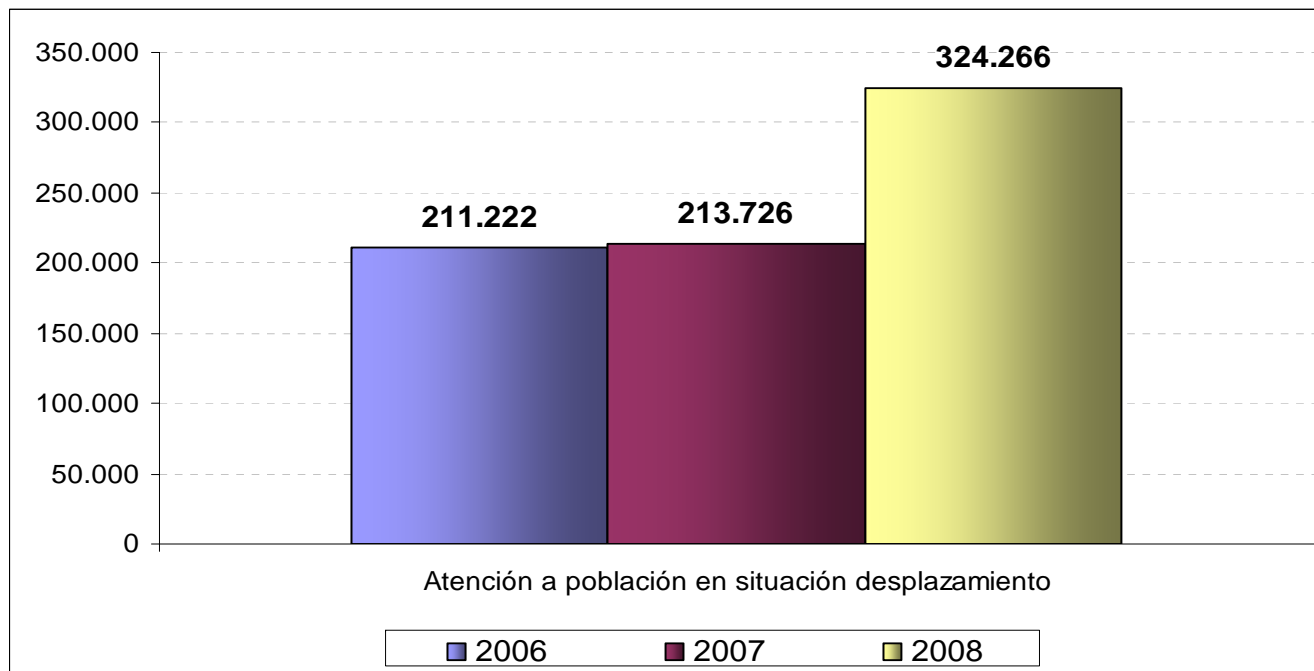
### 5.2 Atención específica por grupo poblacional

#### 5.2.1 Población en situación de desplazamiento

##### 5.2.1.1 Cobertura

##### 5.2.1.2 Calidad

## 5.2. Atención por grupos poblacionales: población en situación de desplazamiento (5-17 años)



Entre 2007 y 2008 la población de 5 a 17 años plenamente identificada en el SIPOD pasó de 437.911 a 527.520 y la cobertura de esta población del **49%** al **61%**.

Fuente: Acción Social y Ministerio de Educación Nacional  
Cruce SIPOD - R-166 con corte al 31 de Agosto de 2008.

✓ En 2008 la matrícula de 5 a 17 años plenamente identificada es de 324.266 mientras que la total asciende a 415.849 personas.

## 5. Atención por grupos poblacionales

### 5.1 Estrategias de atención

### 5.2 Atención específica por grupo poblacional

#### 5.2.1 Población en situación de desplazamiento

##### 5.2.1.1 Cobertura

##### 5.2.1.2 Calidad

## 5. Atención por grupos poblacionales: población en situación de desplazamiento

Población	Entidades Territoriales	Docentes	Estudiantes
Situación de desplazamiento	65	19.643	415.849

### Enfoque pedagógico

- ✓ Se implementan modelos educativos flexibles :
  - Tres grupos poblacionales: Niños (as), jóvenes y adultos(as)
  - Se flexibiliza el tiempo y el espacio según la necesidad de cada grupo.
  - Se incorpora al proyecto educativo institucional el modelo
  - Se capacita los docentes
  - Dotación de material didáctico
  - Estrategias de evaluación y seguimiento

## 5. Atención por grupos poblacionales: población en situación de desplazamiento

### Enfoque pedagógico

✓ Adicionalmente a la atención de población desplazada, se cuenta con un proyectos que buscan atender poblaciones que es afectada por procesos de violencia de diferente índole y que asiste a la escuela regular. Estos proyectos desarrollan competencias ciudadanas y se vinculan de manera transversal al proyecto educativo institucional.

Población	Entidades Territoriales	Establecimientos educativos	Docentes	Estudiantes
Afectados por la Violencia	30	664	4.895	104.646



## 5. Atención por grupos poblacionales

### 5.1 Estrategias de atención

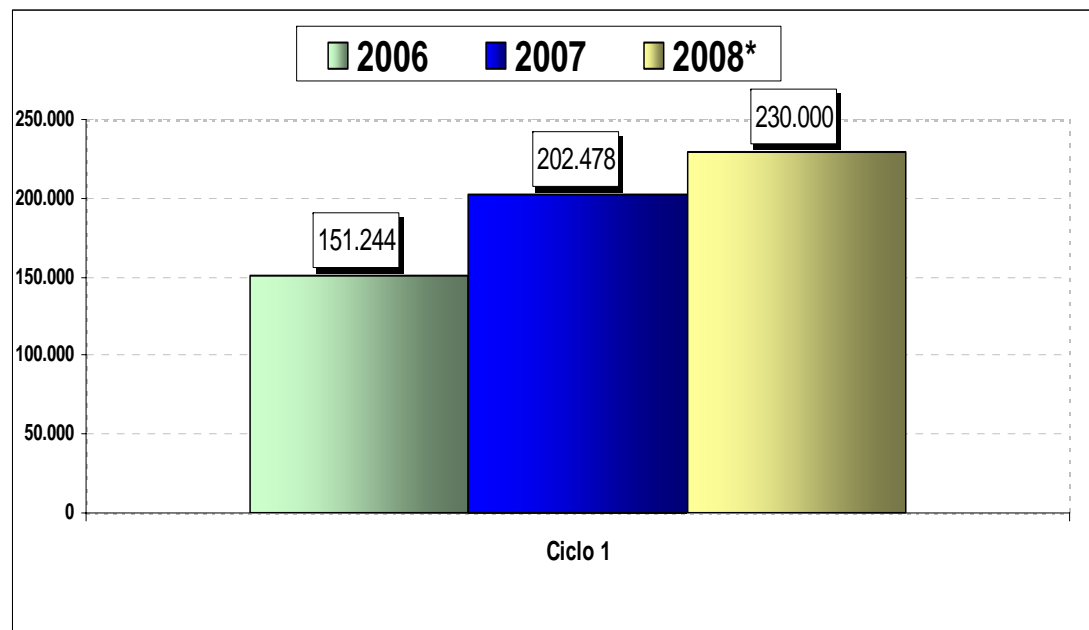
### 5.2 Atención específica por grupo poblacional

#### 5.2.1 Población joven y adulta

##### 5.2.1.1 Cobertura

##### 5.2.1.2 Calidad

## 5.2 Atención por grupos poblacionales: población joven y adulta



**Total atención  
(Ciclo 1)  
2005-2008  
676.468**

Desde el 2002 se han alfabetizado **827.246** personas (ciclo 1).

Según censo de 2005 en Colombia la población joven y adulta iletrada (15 años en adelante) equivale al 9.6% de la población total, es decir a 2.756.230.

### Atención de jóvenes y adultos en otros ciclos

	2005	2006	2007	2008*
Ciclo 2-6	443.563	558.825	604.115	517.770



## 5. Atención por grupos poblacionales

### 5.1 Estrategias de atención

### 5.2 Atención específica por grupo poblacional

#### 5.2.1 Población joven y adulta

##### 5.2.1.1 Cobertura

##### 5.2.1.2 Calidad



## 5.2 Atención por grupos poblacionales: población joven y adulta

- ✓ Se implementa mediante ciclos que buscan desarrollar las competencias básicas de la educación preescolar, básica y media.
- ✓ Se han formado 21.327 docentes entre 2006 y 2008 para la atención de jóvenes y adultos.
- ✓ Se han dotado las instituciones que ofrecen el ciclo 1 con cartillas y materiales didácticos. Los otros ciclos se apoyan con dotación de cartillas.

## Índice

1. Sistema educativo en Colombia
2. “La Revolución educativa”: política de calidad
3. “La Revolución educativa”: política de cobertura
4. La inclusión en “La revolución educativa”
5. Atención por grupos poblacionales
  - 5.1 Estrategias de atención
  - 5.2 Atención específica por grupo poblacional
    - 5.2.1 Cobertura
    - 5.2.2 Calidad
6. Metas



## 6. Metas

- ✓ 80 secretarías de educación acompañadas en sus planes de apoyo al mejoramiento para fomentar la educación inclusiva y la atención a poblaciones.
- ✓ 6.000 establecimientos educativos cuentan con herramientas metodológicas y pedagógicas para orientar, desde sus planes de mejoramiento, la educación inclusiva y la atención a poblaciones.
- ✓ 60 pueblos con proyecto etnoeducativo.
- ✓ 113.000 docentes desarrollan prácticas pedagógicas inclusivas y de atención pertinente a las poblaciones.



## 6. Metas

- ✓ Atención de 1'000.000 de jóvenes y adultos iletrados.
- ✓ 40.000 nuevos estudiantes con necesidades educativas especiales atendidos entre 2009 y 2010.
- ✓ 80% de la población en situación de desplazamiento entre 5 y 17 años atendida.
- ✓ 90% de la población indígena en edad escolar atendida.